



XVI CONVENCION NACIONAL

Mar del Plata

Argentina

1944 - AGOSTO - 2004

ACARA

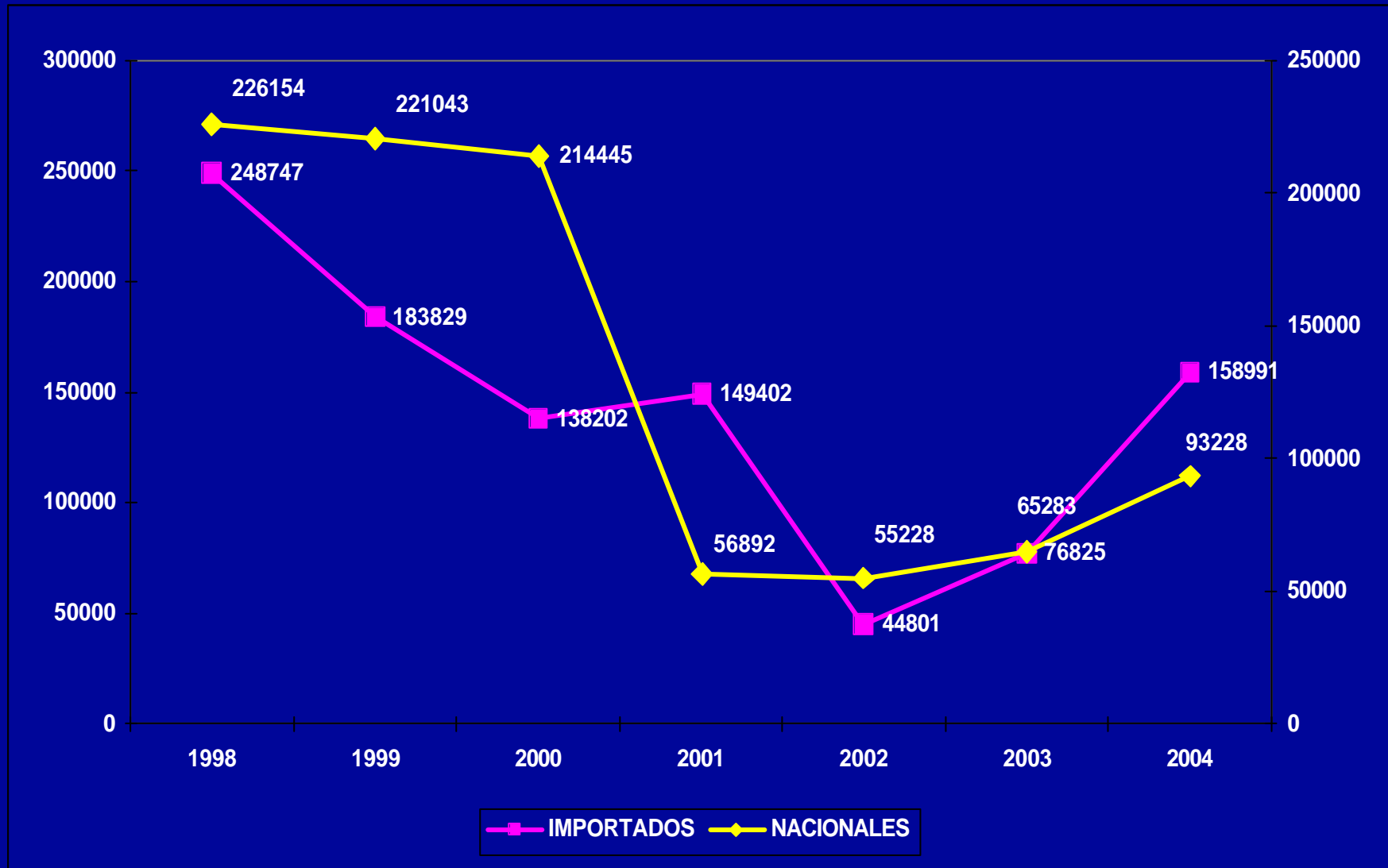
60 años

**LA CRISIS DEL
MERCADO AUTOMOTRIZ
OCTUBRE 2004**

EVOLUCION DEL MERCADO DE 0km. 1998-2004



EVOLUCION DE VENTAS POR ORIGEN 1998 - 2004



VENTAS ACUMULADAS A OCTUBRE 2004 PARTICIPACION POR ORIGEN

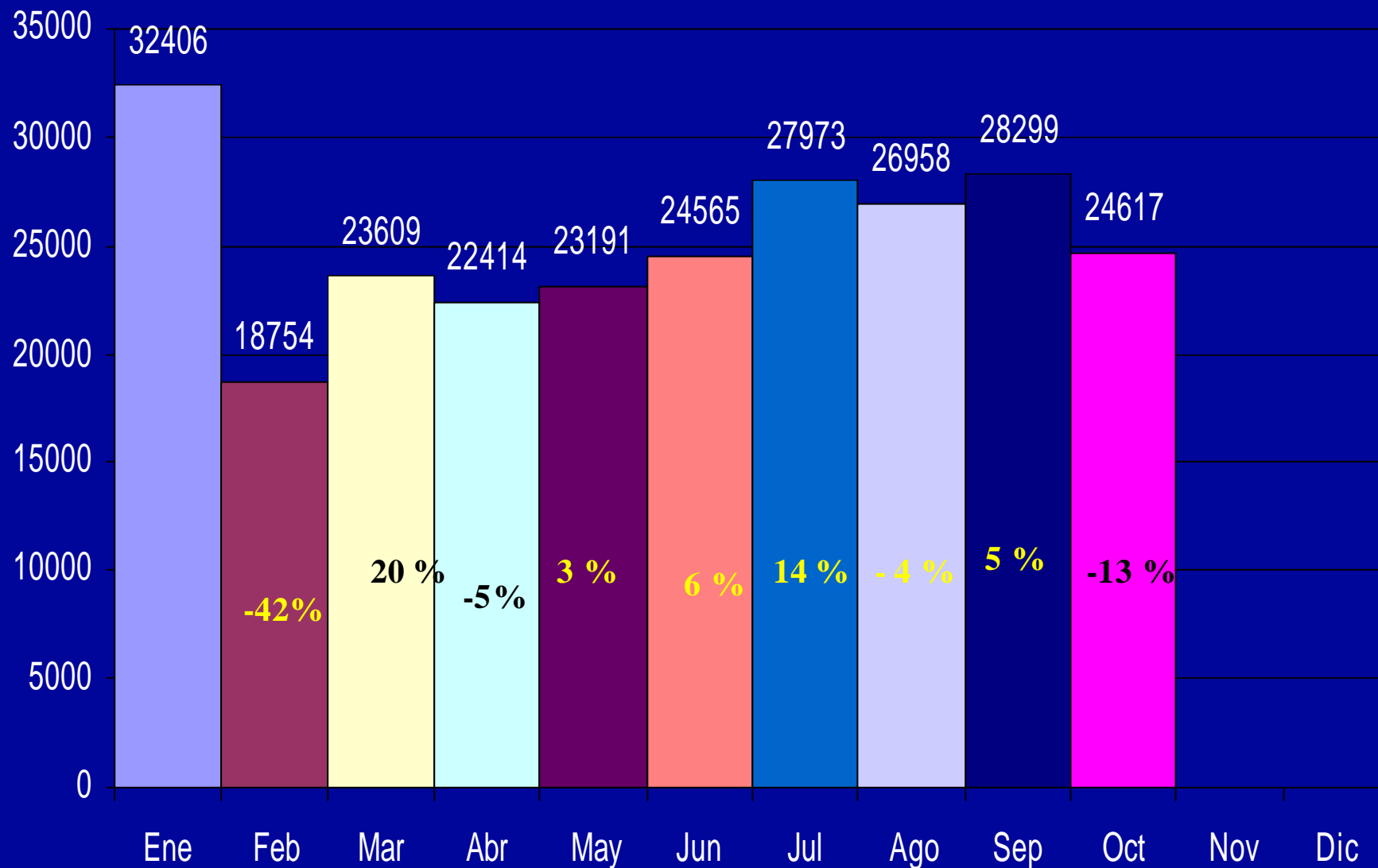


PERIODO 2004

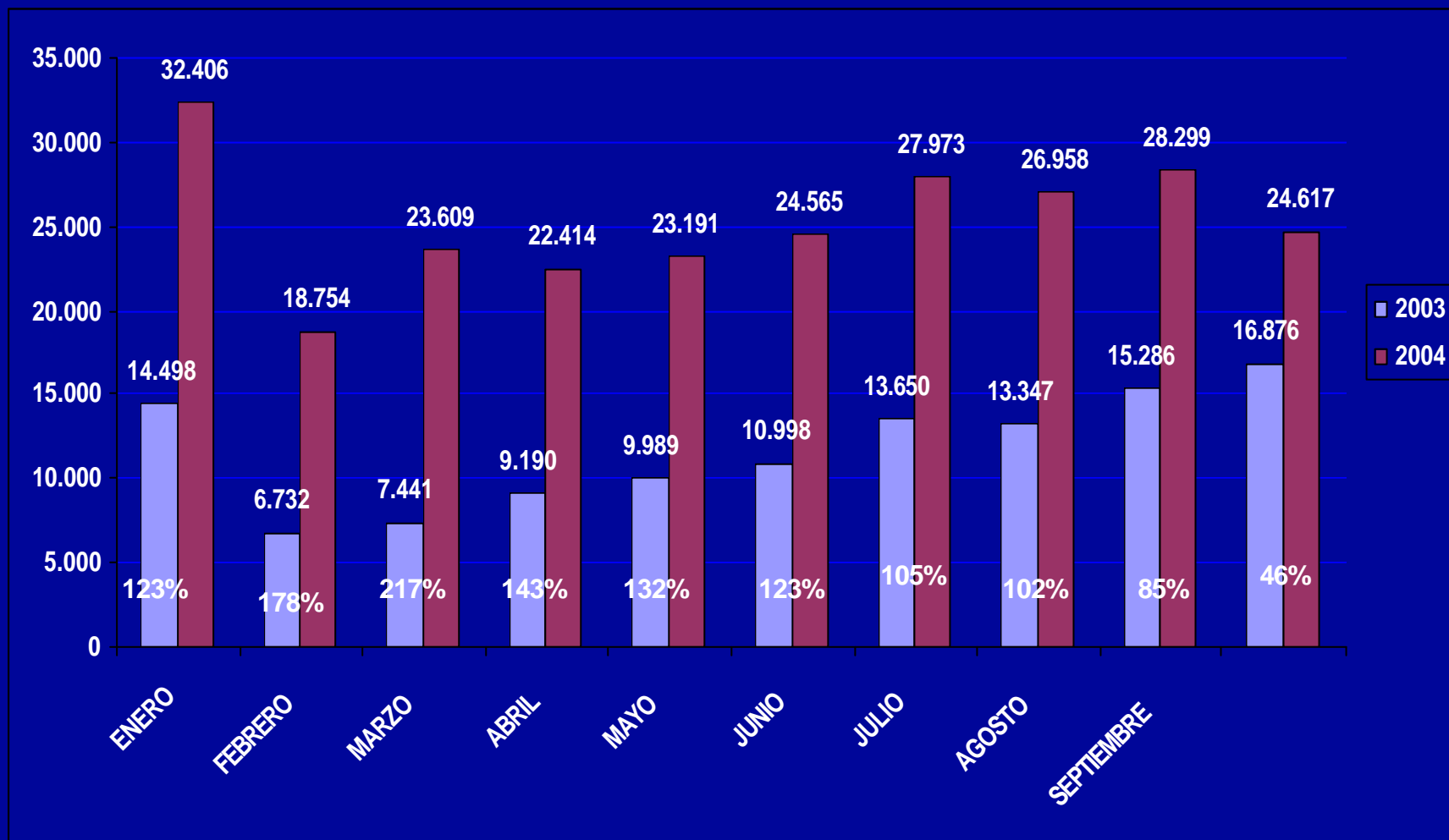
ANALISIS

EVOLUCION MENSUAL 2004

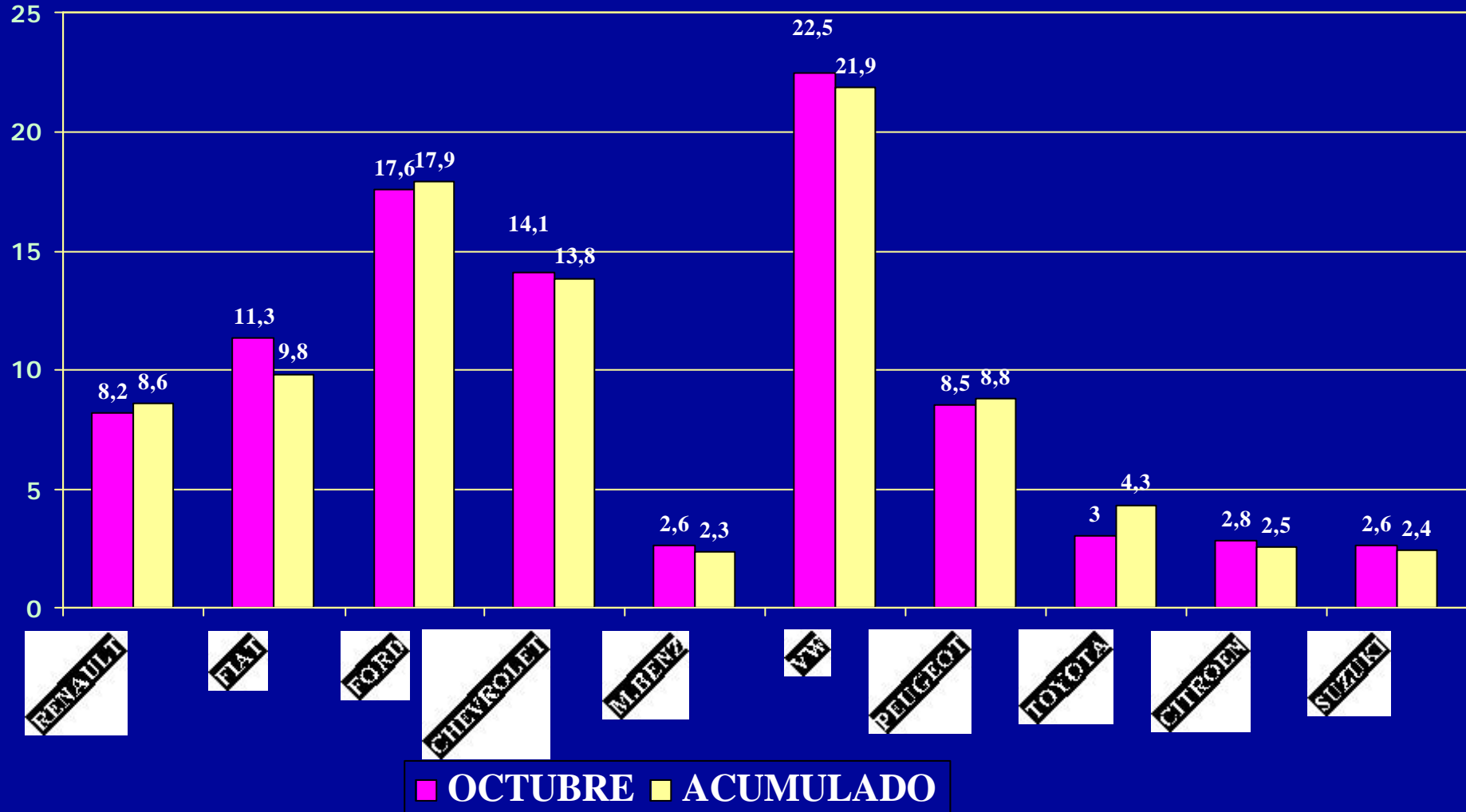
TOTAL ACUMULADO : 252.786



PATENTAMIENTOS MENSUALES COMPARATIVO 2003-2004



PARTICIPACION POR MARCAS ACUMULADO – OCTUBRE 2004



PARTICIPACION EN EL MERCADO TOTAL

MARCA	2004	2003	%
CITROEN	2,5%	2,4%	4%
CHEVROLET	13,8%	12,3%	11%
FIAT	9,8%	9,8%	0%
FORD	17,9%	20,3%	-14%
M.BENZ	2,3%	1,8%	23%
PEUGEOT	8,8%	9,0%	-2%
RENAULT	8,6%	10,2%	-18%
TOYOTA	4,3%	7,8%	-80%
VW	21,9%	16,0%	27%

 AUMENTÓ

 BAJÓ

MARCAS EN EL MERCADO TOTAL

(ACUMULADO Y OCTUBRE 2004)

MARCA	ACU 04	OCT
VOLKSWAGEN	55369	5548
FORD	45283	4328
CHEVROLET	34979	3467
FIAT	24697	2771
PEUGEOT	22285	2097
RENAULT	21809	2025
TOYOTA	10899	739
CITROEN	6446	679
SUZUKI	6124	644
M.BENZ	5738	633

MODELOS EN EL MERCADO TOTAL

(Sobre los 10 Modelos más vendidos Septiembre / Octubre 2004)

MODELO	SEPT	MODELO	OCT
GOL	3572	GOL	3320
CORSA	1651	CORSA	1604
206	1538	206	1248
RANGER	1412	ECOSPORT	1195
PALIO	1264	RANGER	1187
ECOSPORT	1240	PALIO	971
CLIO	1224	CLIO	960
HILUX	878	S-10	755
UNO	842	UNO	748
S-10	780	SIENA	656

MODELOS MAS VENDIDOS SITUACION AL MES DE OCTUBRE 2004

MARCA	MODELO	ORIGEN	TIPO	GAMA	VARIACION MES ANTERIOR	% EN SU MARCA
VW	GOL	BRASIL	AUTO	B	-8%	66
GM	CORSA	ARGENTINA	AUTO	B	-3%	45
PEUGEOT	206	ARGENTINA	AUTO	B	-23%	64
FORD	ECOSPORT	BRASIL	AUTO	M	-4%	26
FIAT	RANGER	ARGENTINA	CL	M	-19%	24
FORD	PALIO	BRASIL	AUTO	B	-30%	42
RENAULT	CLIO	ARG/BRA	AUTO	B	-28%	49
TOYOTA	S-10	BRASIL	CL	M	-3%	27
FIAT	UNO	BRASIL	AUTO	B	-13%	26
GM	SIENA	BRASIL	AUTO	M	15%	21

GAMA BAJA : HASTA \$ 25.000

GAMA MEDIANA : \$ 25001 A \$ 60000

GAMA ALTA : \$ MAS DE \$ 60001

MODELOS EN EL MERCADO TOTAL

(Sobre los 10 Modelos mas vendidos Acumulado 2004)

MODELO	2004
GOL	35.525
CORSA	15.645
206	14.149
ECOSPORT	11.576
CLIO	10.681
RANGER	10.639
PALIO	10.386
S-10	9.409
POLO	7.508
FIESTA	7.174

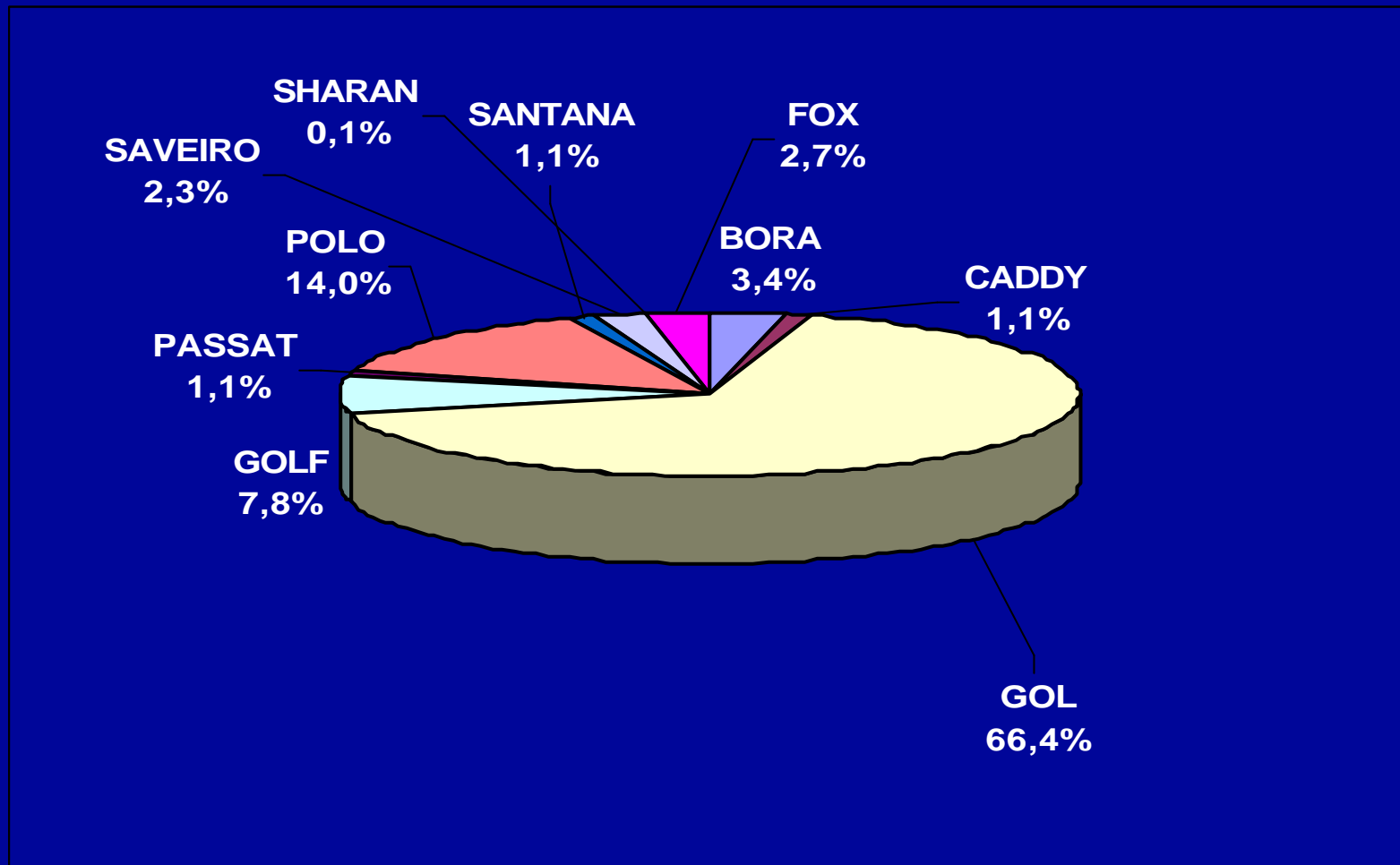
VALOR PROMEDIO

(Sobre precios promedios ponderados versiones bases de los 3 vehiculos mas vendidos de cada marca)

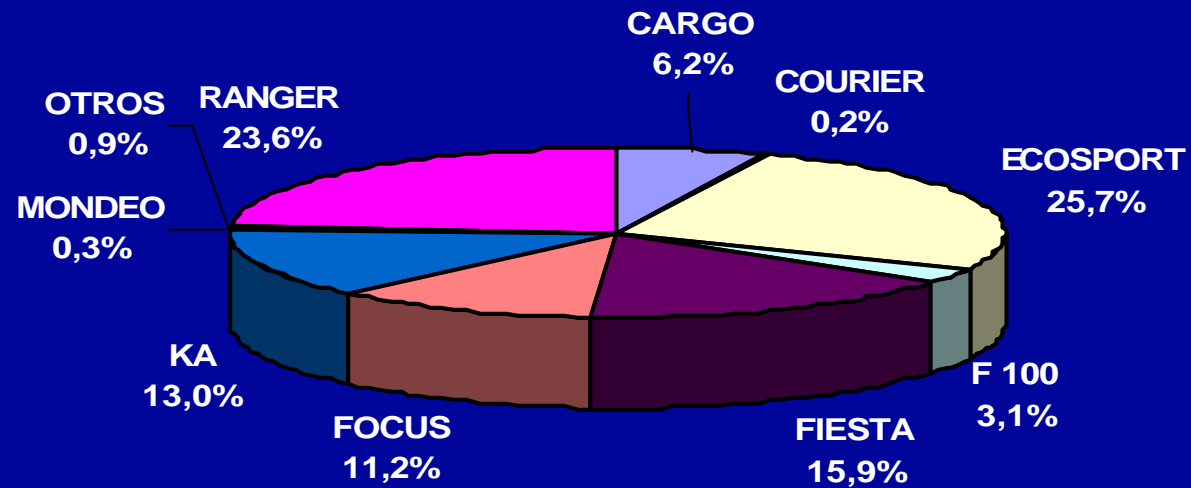
(1 US\$ = \$3.00)

MARCA	\$
FIAT	\$20.152,00
VW	\$18.998,00
PEUGEOT	\$25.135,00
CHEVROLET	\$23.398,00
RENAULT	\$27.016,00
FORD	\$34.257,00
CITROEN	\$37.244,00
TOYOTA	\$46.100,00

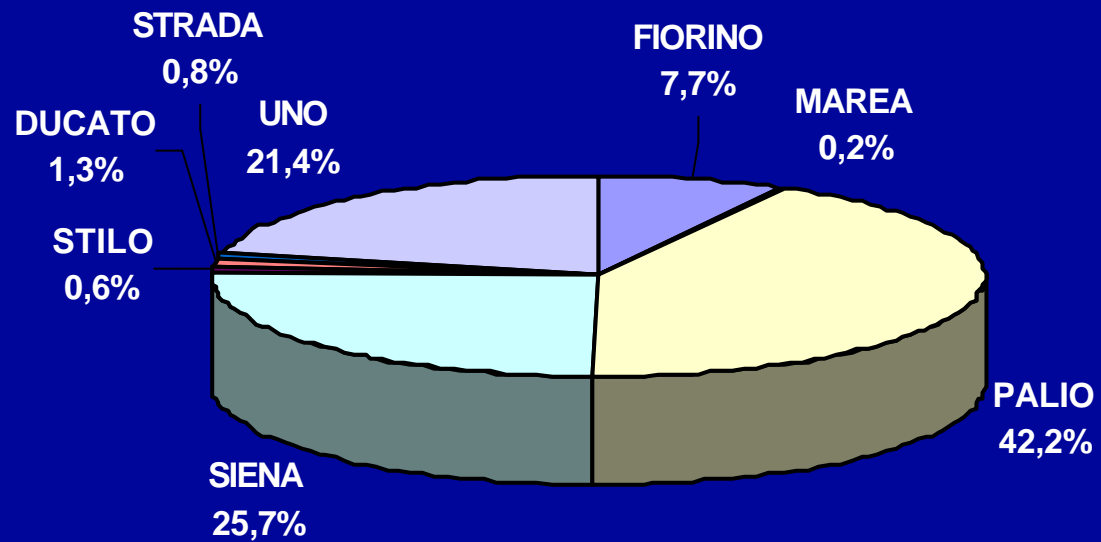
PARTICIPACION DE MODELOS POR MARCA VOLKSWAGEN



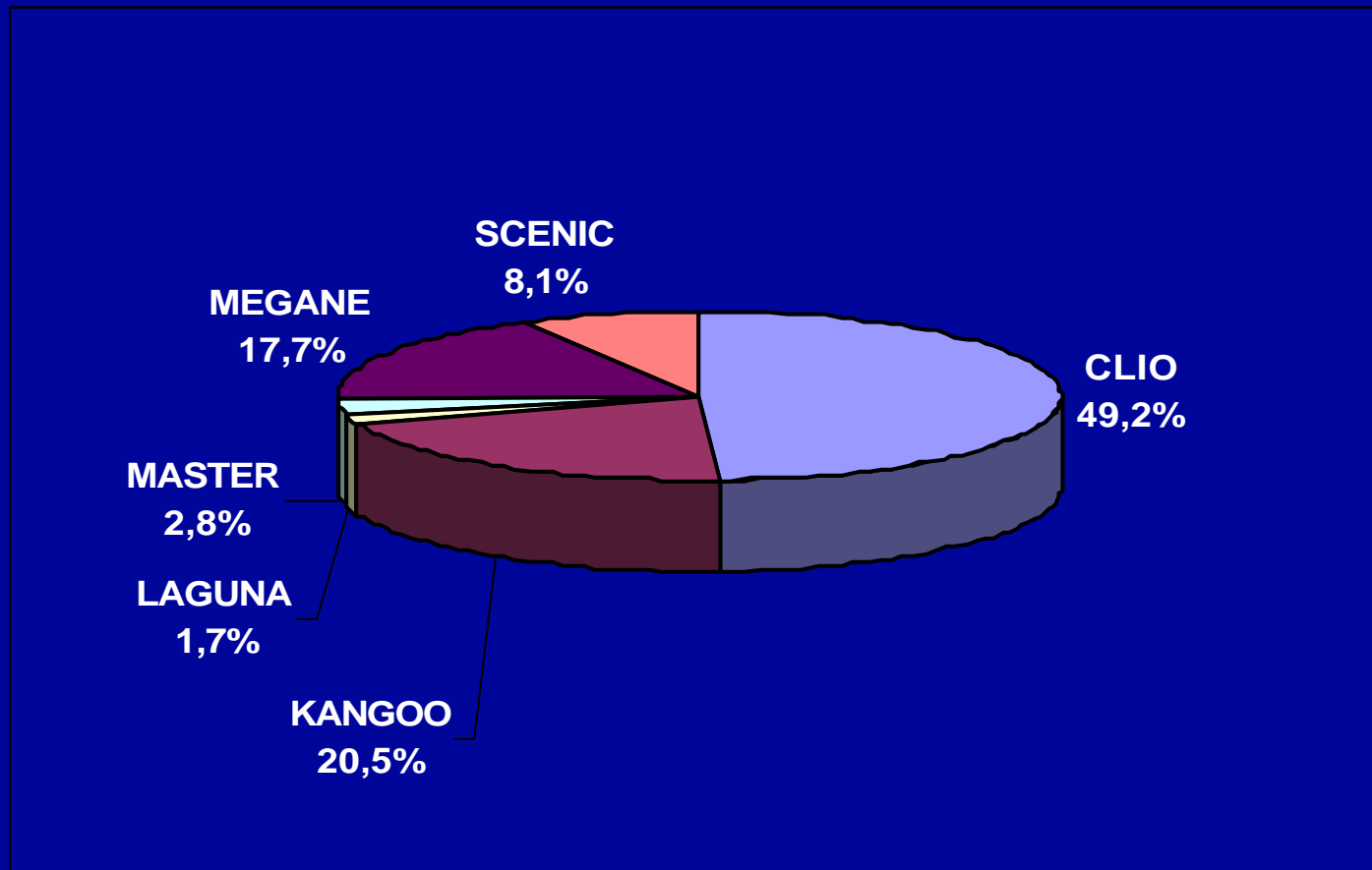
PARTICIPACION DE MODELOS POR MARCA FORD



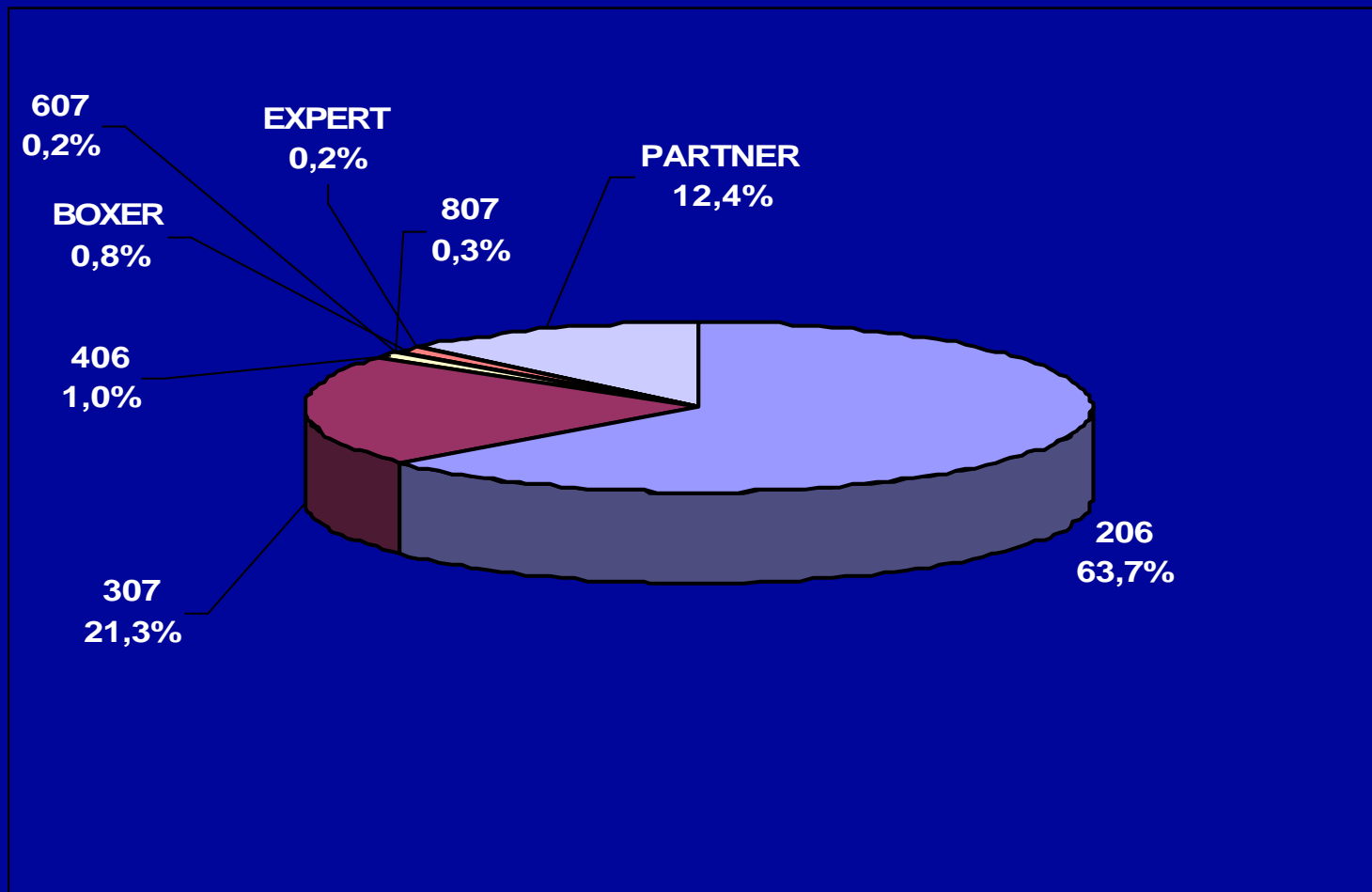
PARTICIPACION DE MODELOS POR MARCA FIAT



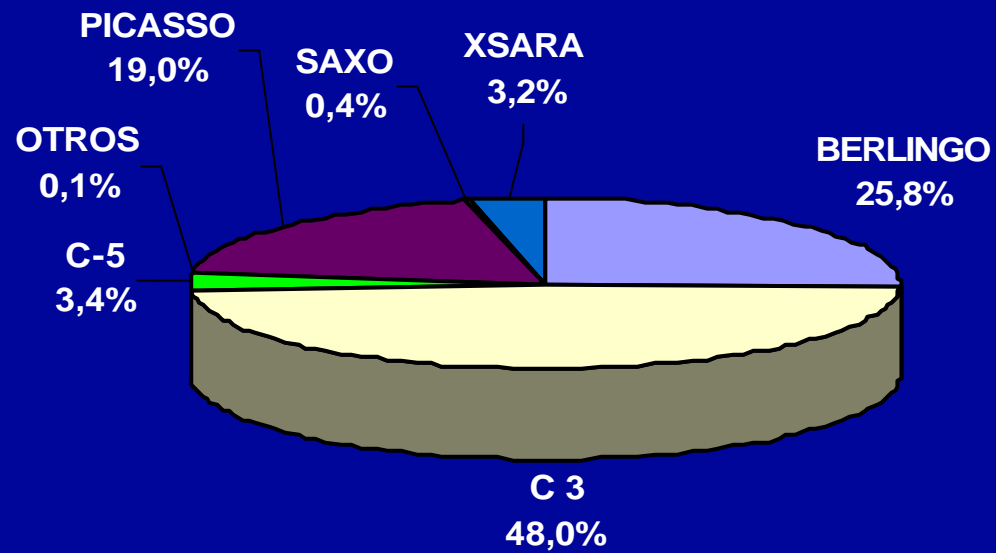
PARTICIPACION DE MODELOS POR MARCA RENAULT



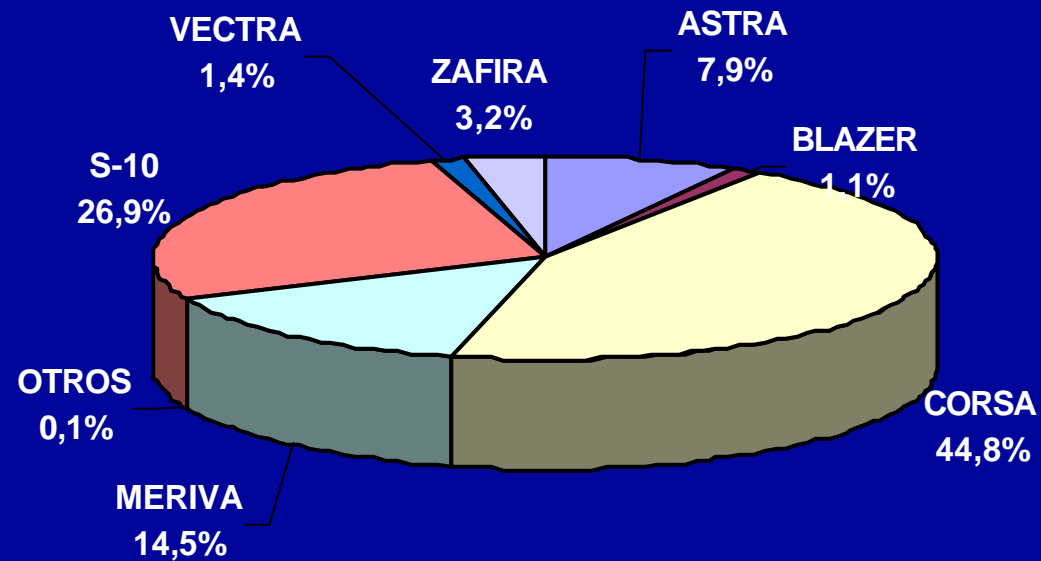
PARTICIPACION DE MODELOS POR MARCA PEUGEOT



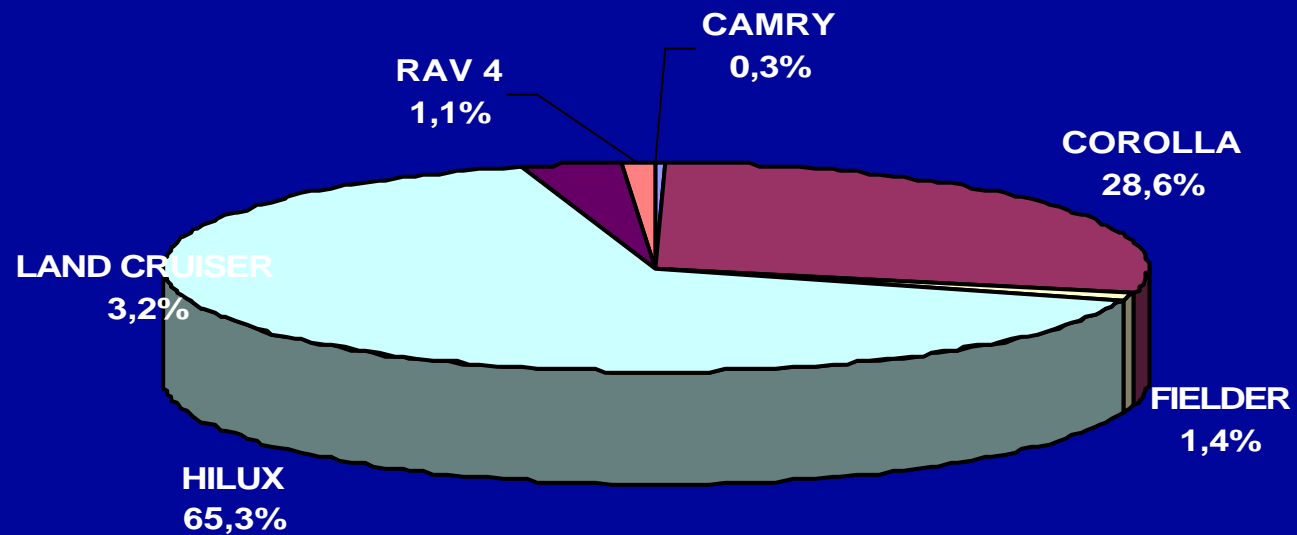
PARTICIPACION DE MODELOS POR MARCA CITROEN



PARTICIPACION DE MODELOS POR MARCA CHEVROLET



PARTICIPACION DE MODELOS POR MARCA TOYOTA



SEGMENTOS

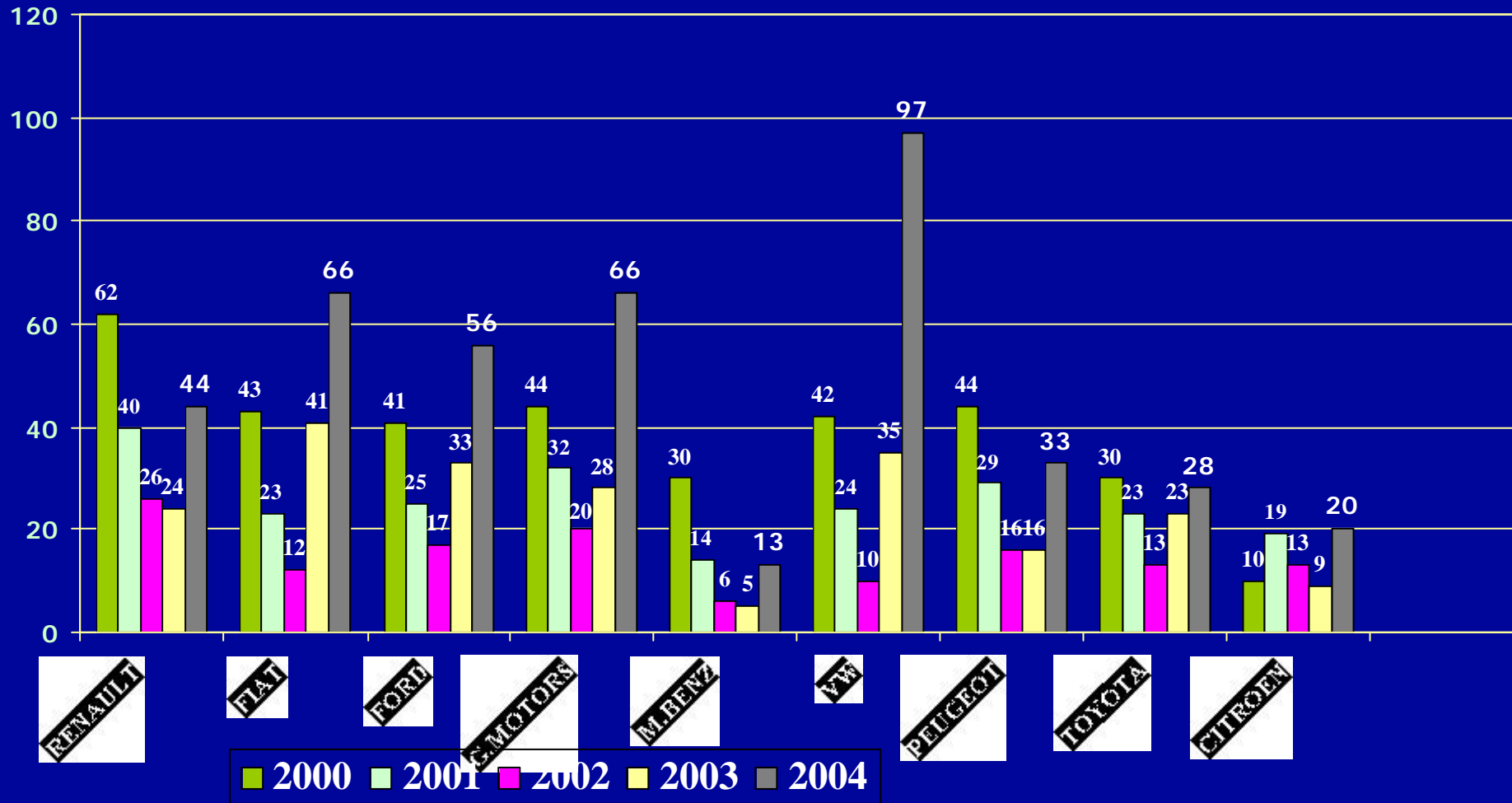
PARTICIPACION EN EL MERCADO TOTAL

TIPO	% 2004	% 2003	%
AUTOS	74,3%	67,4%	10%
LIVIANOS	18,5%	24,5%	-24%
PESADOS	7,2%	7,2%	0%

 AUMENTÓ

 BAJÓ

Promedio de patentamientos mensuales por concesionario 2000-2004



PARTICIPACION DE LA GAMA BAJA EN EL MERCADO DE AUTOMOVILES

MES	GAMA BAJA	AUTOMOVILES	PARTICIP.
ENERO	14.354	24.891	57,67%
FEBRERO	8.473	13.941	60,78%
MARZO	10.789	17.518	61,59%
ABRIL	9.711	16.251	59,76%
MAYO	9.735	16.952	57,43%
JUNIO	10.181	17.835	57,08%
JULIO	12.232	20.905	58,51%
AGOSTO	11.913	20.114	59,23%
SEPTIEMBRE	12.086	20.963	57,65%
OCTUBRE	10.537	18.322	57,51%
TOTAL	110.011	187.692	58,61%

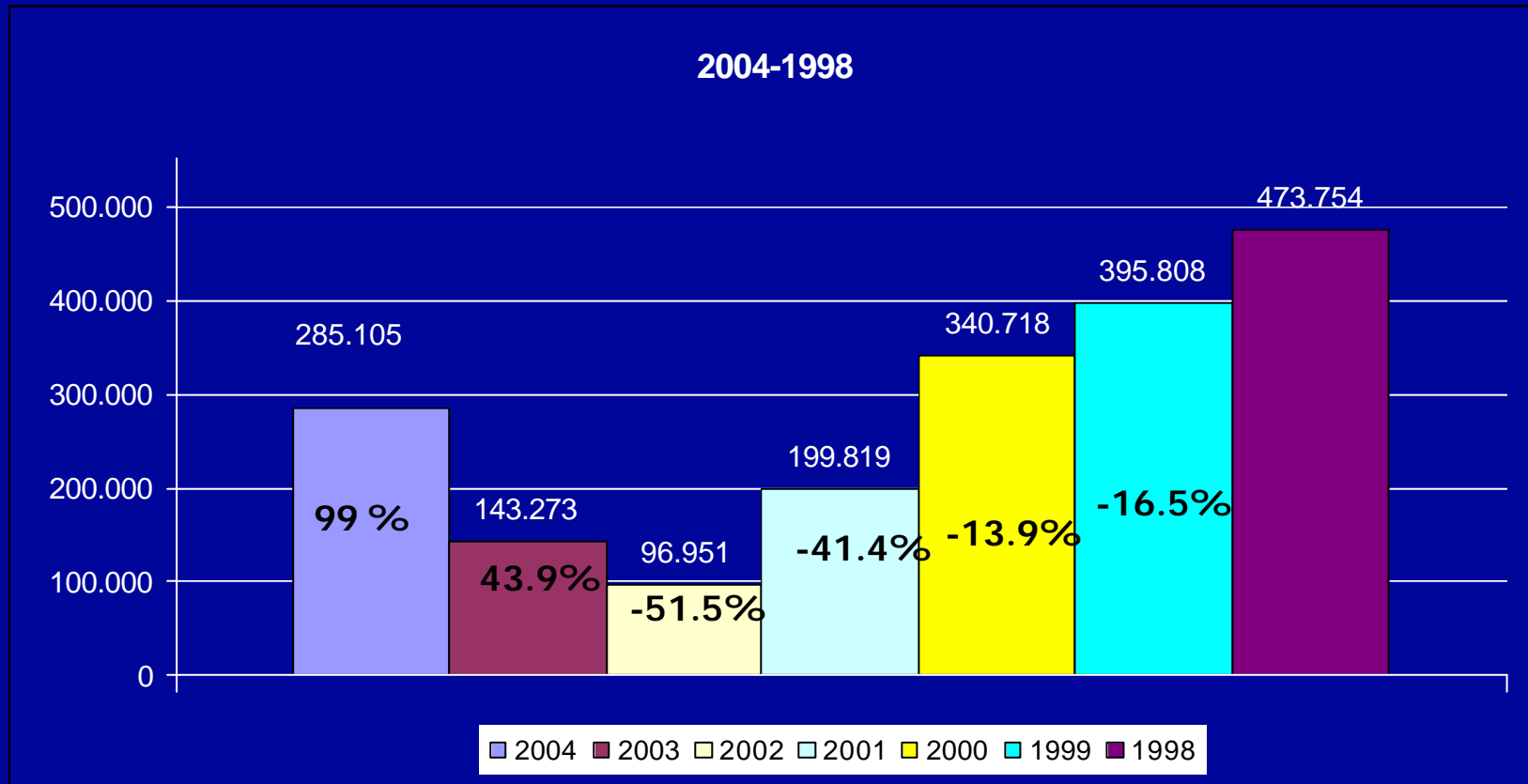
PROYECCION AÑO 2004

PATENTAMIENTOS MENSUALES COMPARATIVO 2003-2004

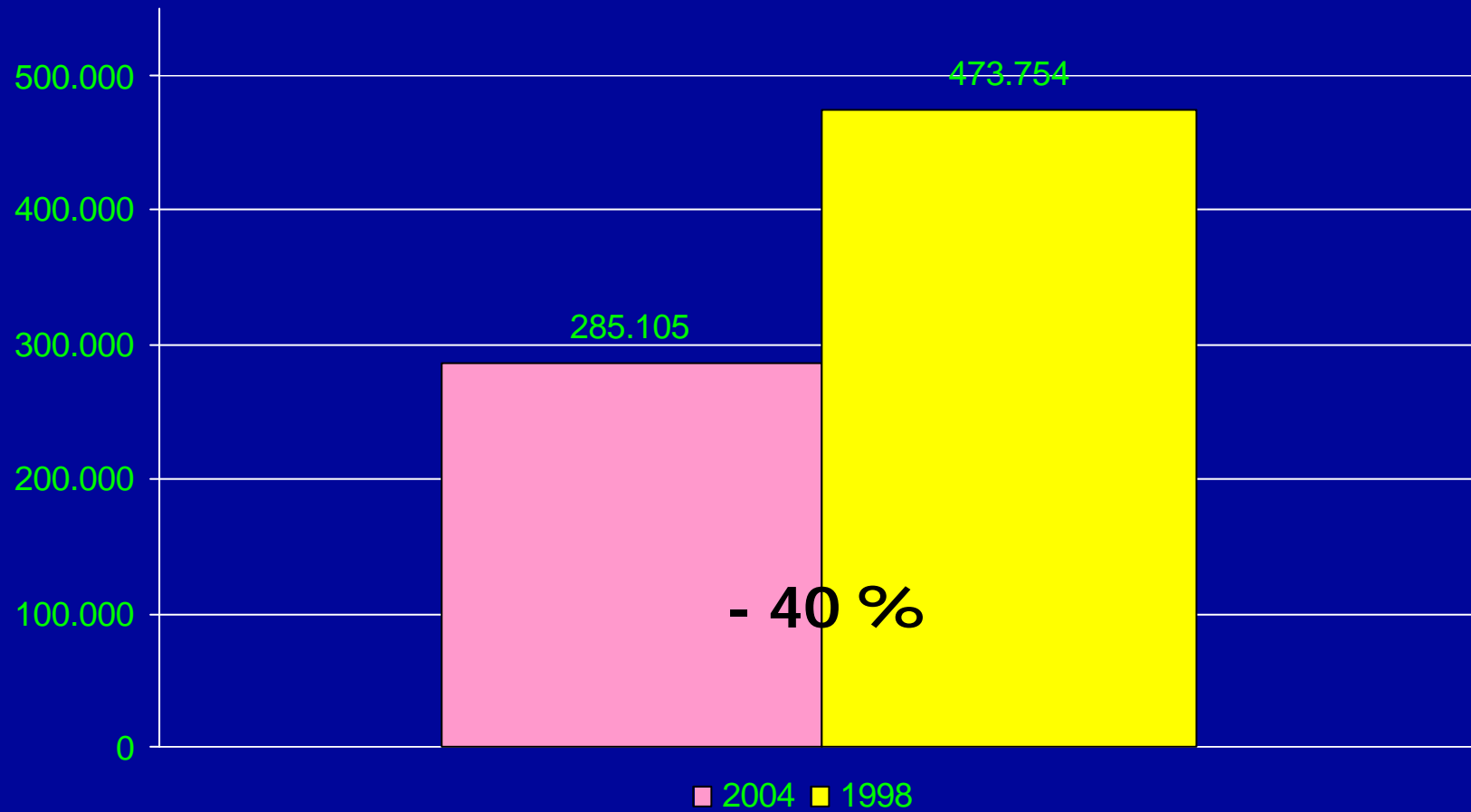
PROYECCION 2004



EVOLUCION ANUAL 2004-1998



1998-2004



RELACION

ARGENTINA

BRASIL - MEXICO

ARGENTINA VS. BRASIL

1990-2003

1990	712741	90807	8 Veces
1991	790773	186700	4 Veces
1992	764016	284871	3 Veces
1993	1131165	384756	3 Veces
1994	1395403	486335	3 Veces
1995	1728380	383692	5 Veces
1996	1730788	360484	5 Veces
1997	1943458	413938	5 Veces
1998	1534952	473754	3 Veces
1999	1256953	395808	3 Veces
2000	1489481	340718	4 Veces
2001	1601282	199819	8 Veces
2002	1487657	96951	15 Veces
2003	1430709	143273	10 Veces
2004 semestre	780.774	172.912	4,5 Veces

 ULTIMO AÑO DE CRECIMIENTO

 CRISIS

ARGENTINA VS. BRASIL PROYECCION

AÑO	BRASIL	ARGENTINA	DIFERENCIA
2004	1.600.000	293.000	5,4 Veces
2004	1.600.000	400.000	4 Veces

**Para alcanzar el piso de las 400.000 unidades se deben
Incrementar las ventas : 36 %**

ARGENTINA – BRASIL – MEXICO 1992 -2003

