



LA CRISIS DEL MERCADO AUTOMOTRIZ

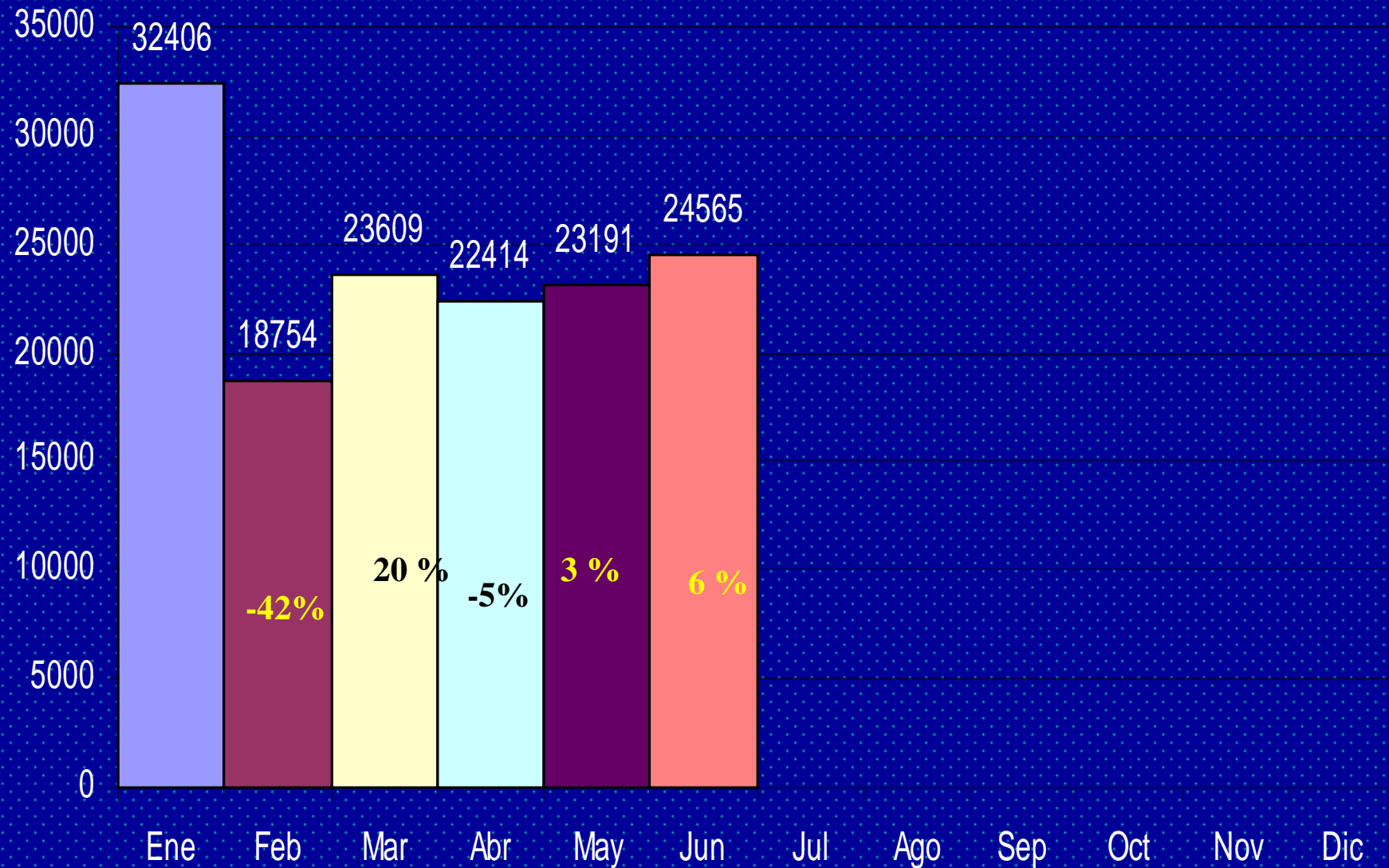
EVOLUCION DEL MERCADO DE 0km. 1998-2004



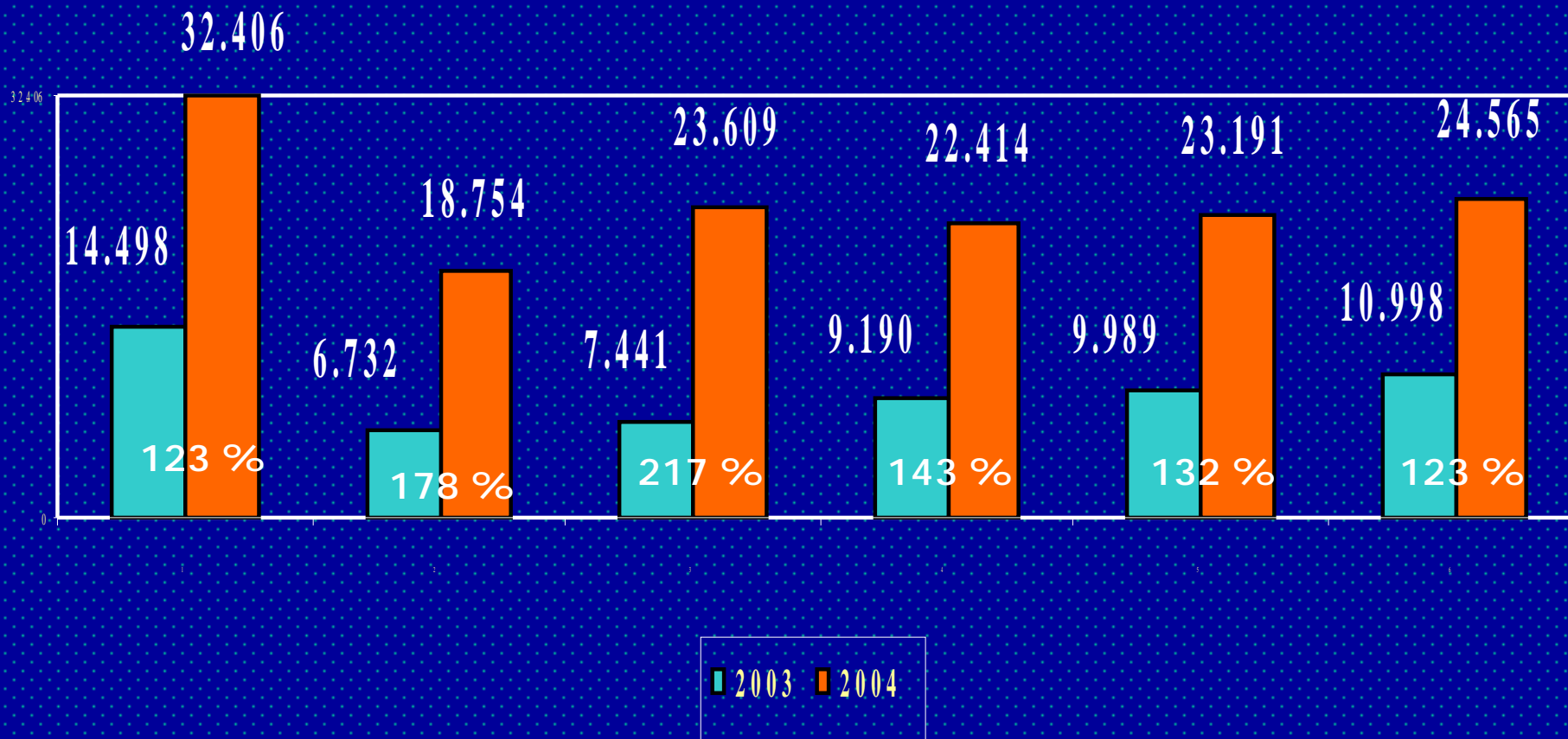
PERIODO 2004

ANALISIS

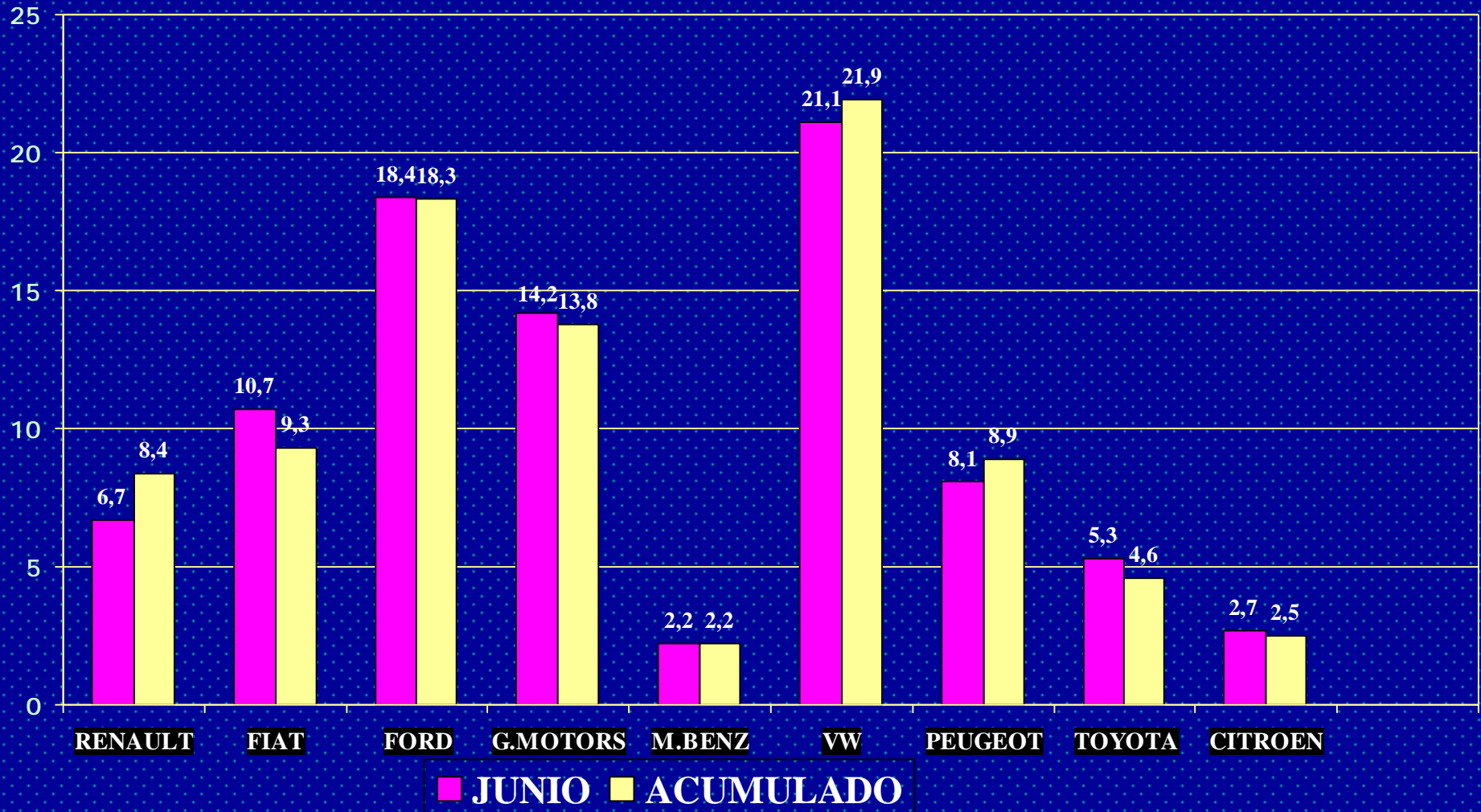
EVOLUCION MENSUAL 2004



PATENTAMIENTOS MENSUALES COMPARATIVO 2003-2004



PARTICIPACION POR MARCAS ACUMULADO – JUNIO 2004



PARTICIPACION EN EL MERCADO TOTAL

MARCA	2004	2003	%
CITROEN	2,5%	2,4%	4%
CHEVROLET	13,8%	12,3%	11%
FIAT	9,3%	9,8%	-6%
FORD	18,3%	20,3%	-11%
M.BENZ	2,2%	1,8%	20%
PEUGEOT	8,9%	9,0%	-1%
RENAULT	8,4%	10,2%	-21%
TOYOTA	4,6%	7,8%	-69%
VW	21,9%	16,0%	27%

 AUMENTÓ

 BAJÓ

MODELOS EN EL MERCADO TOTAL

(Sobre los 10 Modelos mas vendidos Junio / Mayo 2004)

	MODELO	JUNIO	MODELO	MAYO
	GOL	3323	GOL	2814
	CORSA	1565	CORSA	1514
	206	1150	206	1166
p	RANGER	1126	CLIO	1101
	ECOSPORT	1121	ECOSPORT	1043
	PALIO	1079	PALIO	1011
p	HILUX	898	S-10	961
p	POLO	821	RANGER	909
q	S-10	792	POLO	797
q	CLIO	748	HILUX	778

MODELOS MAS VENDIDOS SITUACION AL MES DE JUNIO 2004

MARCA	MODELO	ORIGEN	TIPO	GAMA	VARIACION MES ANTERIOR	% EN SU MARCA
VW	GOL	BRASIL	AUTO	B	18%	68
GM	CORSA	ARGENTINA	AUTO	B	3%	44
PEUGEOT	206	ARGENTINA	AUTO	B	-1%	67
FORD	RANGER	ARGENTINA	CL	M	24%	22
FORD	ECOSPORT	BRASIL	AUTO	M	7%	25
FIAT	PALIO	BRASIL	AUTO	B	6%	44
TOYOTA	HILUX	ARGENTINA	CL	M	15%	62
VW	POLO	ARGENTINA	AUTO	B	3%	17
GM	S-10	ARGENTINA	CL	M	-21%	29
RENAULT	CLIO	ARGENTINA	AUTO	B	-47%	53

GAMA BAJA : HASTA \$ 25.000

GAMA MEDIANA : \$ 25001 A \$ 60000

GAMA ALTA : \$ MAS DE \$ 60001

MODELOS EN EL MERCADO TOTAL

(Sobre los 10 Modelos más vendidos Acumulado 2004)

MODELO	2004
GOL	20.820
CORSA	8.900
206	8.540
ECOSPORT	6.621
CLIO	6.328
PALIO	5.979
S-10	5.871
RANGER	5.815
POLO	5.230
FIESTA	4.768

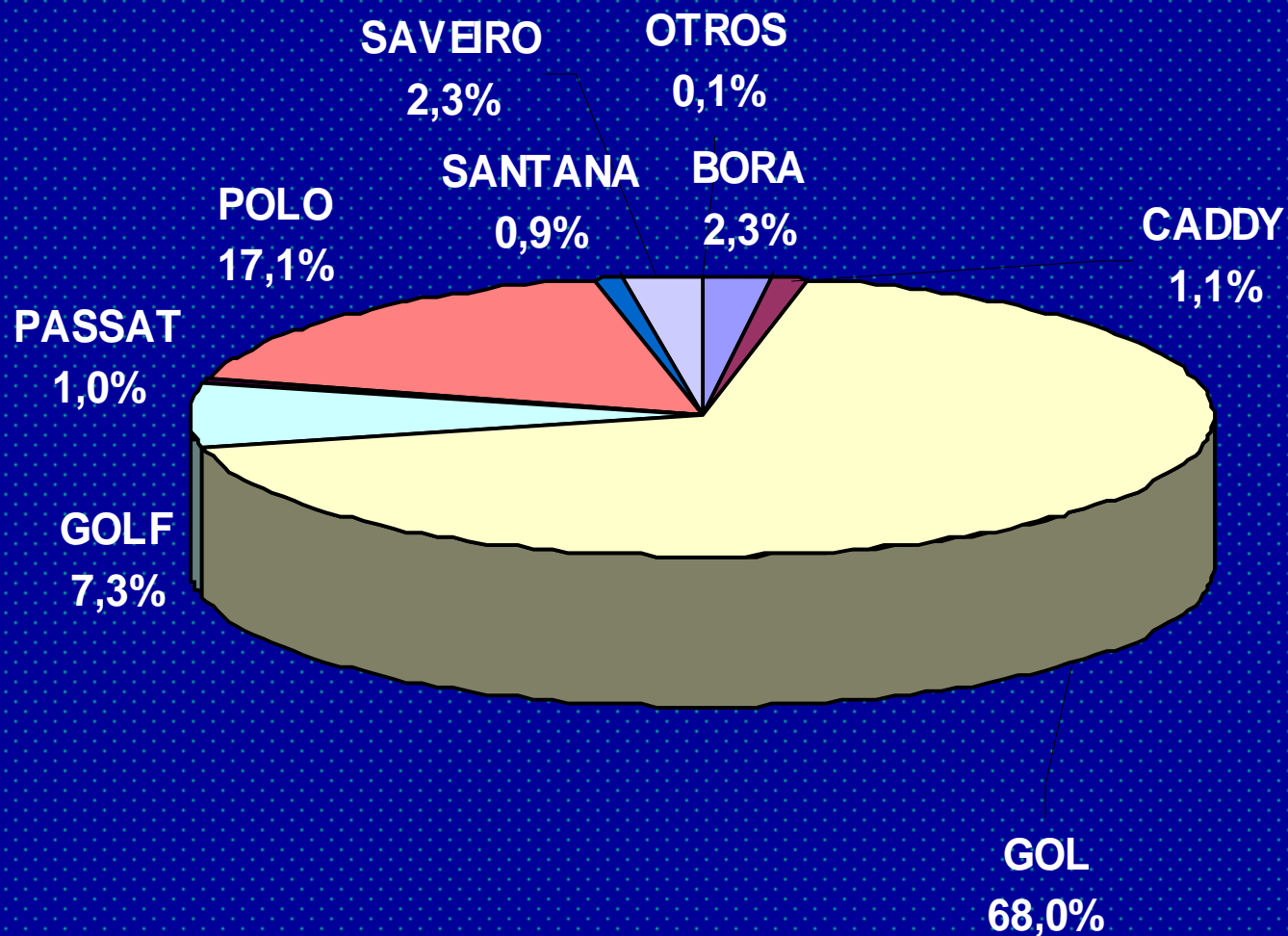
VALOR PROMEDIO

(Sobre los 3 vehiculos mas vendidos de cada marca)

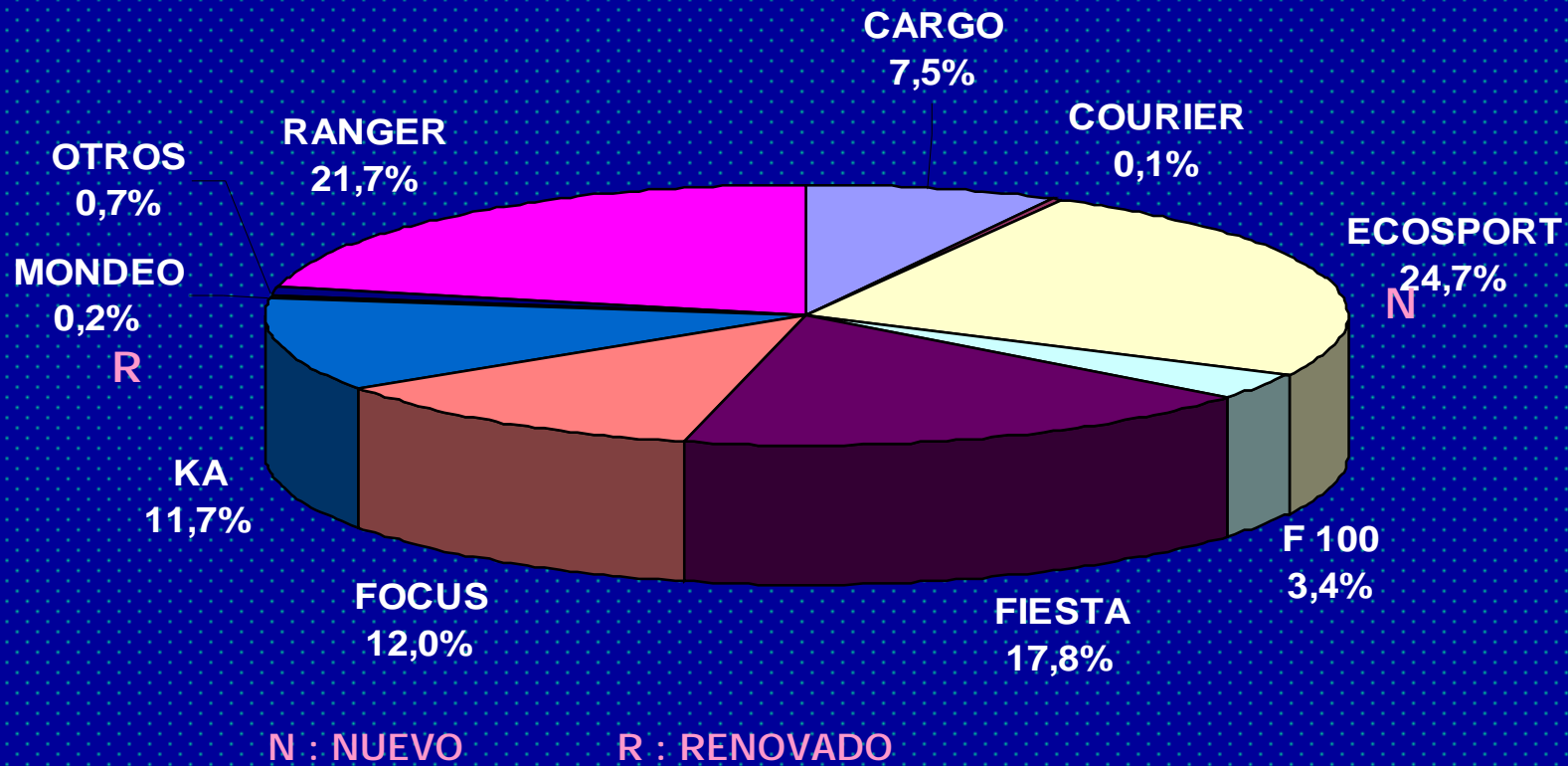
(1 US\$ = \$2.94)

MARCA	\$
FIAT	\$20.152,00
VW	\$18.998,00
PEUGEOT	\$25.135,00
CHEVROLET	\$23.398,00
RENAULT	\$27.016,00
FORD	\$34.257,00
CITROEN	\$37.244,00
TOYOTA	\$46.100,00

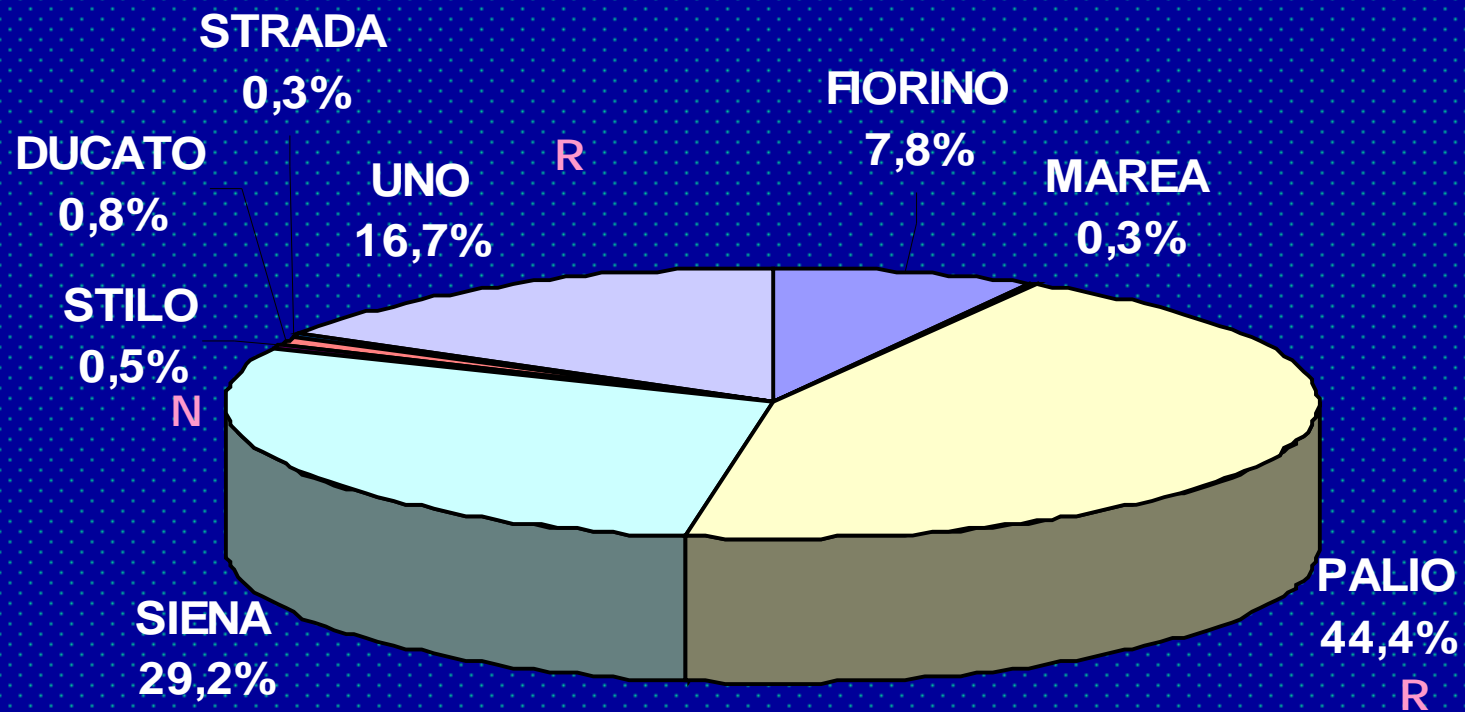
PARTICIPACION DE MODELOS POR MARCA VOLKSWAGEN



PARTICIPACION DE MODELOS POR MARCA FORD



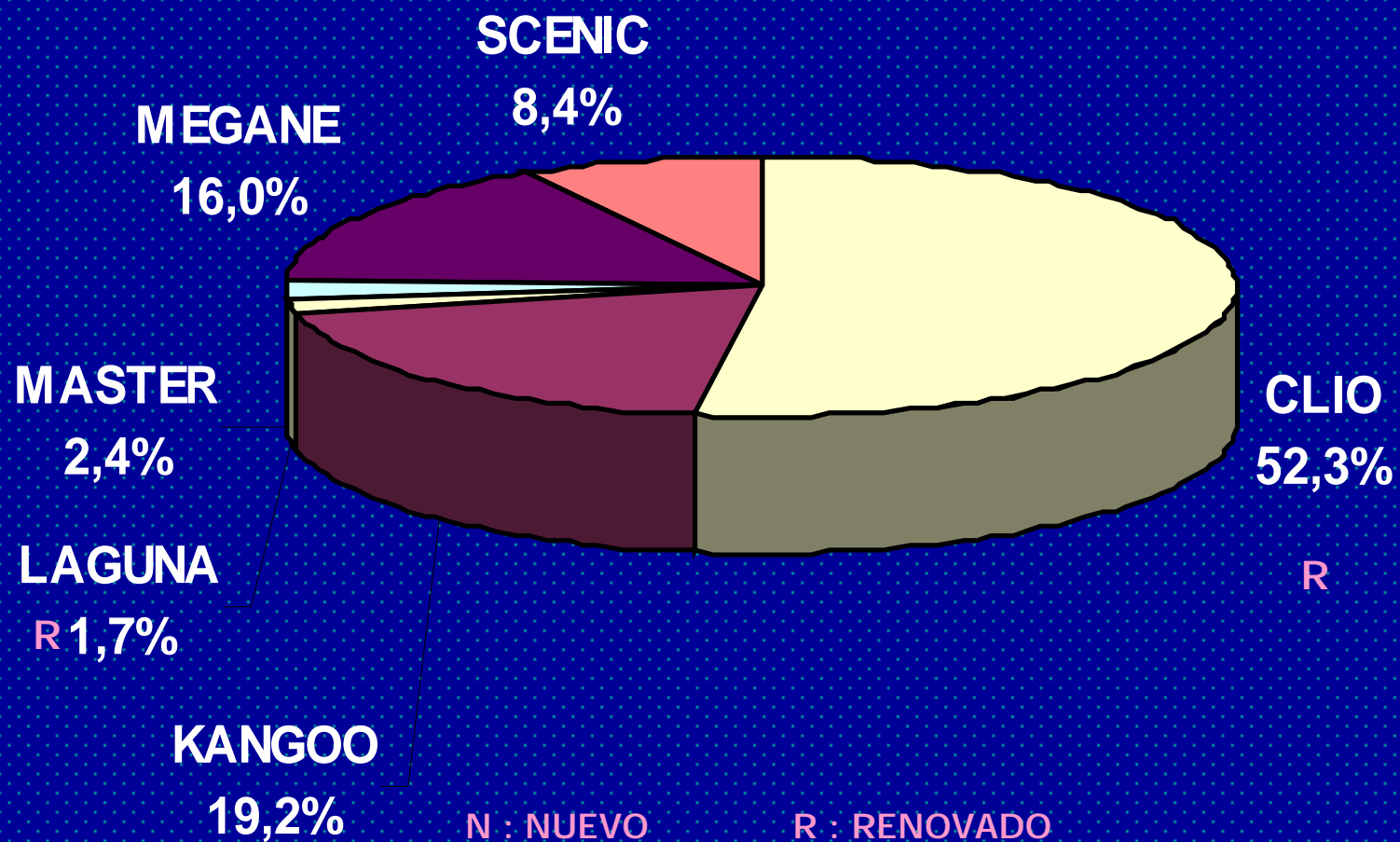
PARTICIPACION DE MODELOS POR MARCA FIAT



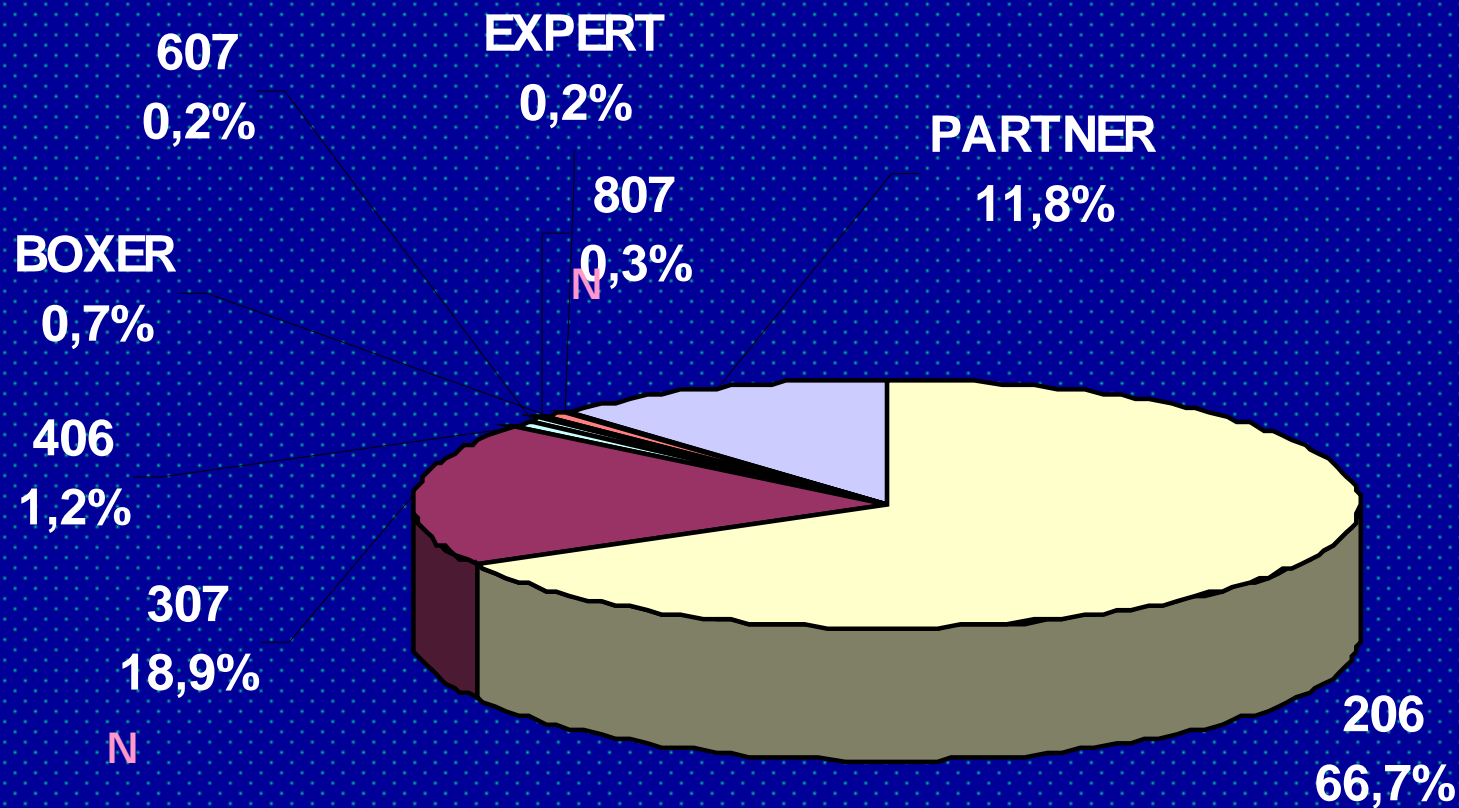
N : NUEVO

R : RENOVADO

PARTICIPACION DE MODELOS POR MARCA RENAULT



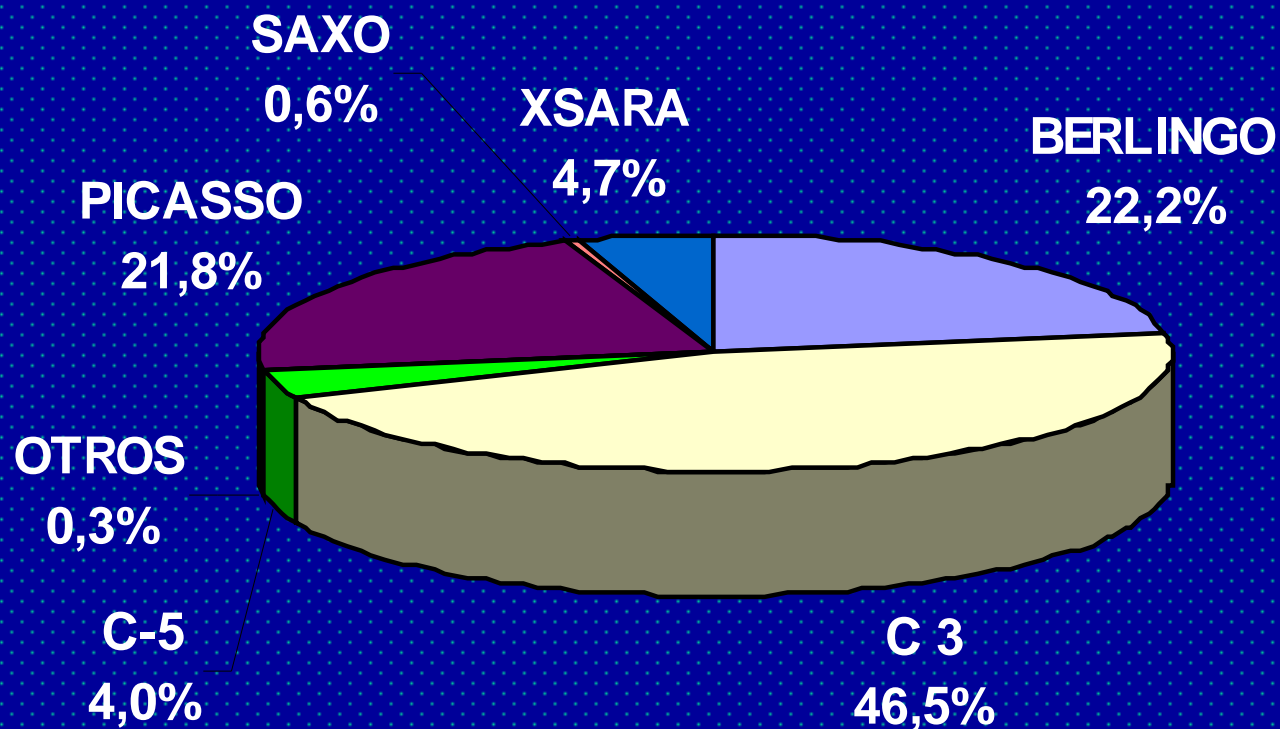
PARTICIPACION DE MODELOS POR MARCA PEUGEOT



N : NUEVO

R : RENOVADO

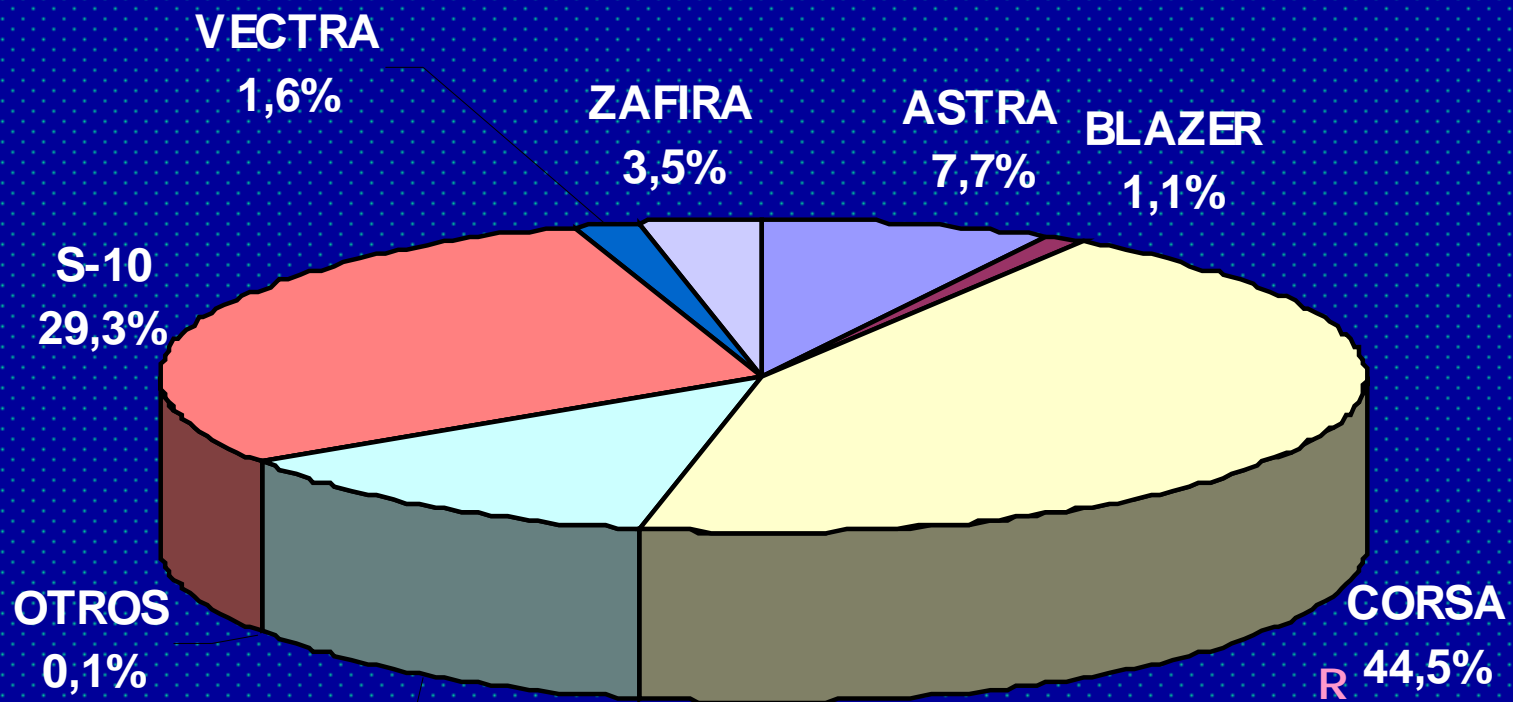
PARTICIPACION DE MODELOS POR MARCA CITROEN



N : NUEVO

R : RENOVADO

PARTICIPACION DE MODELOS POR MARCA CHEVROLET



N

N : NUEVO

R : RENOVADO

SEGMENTOS

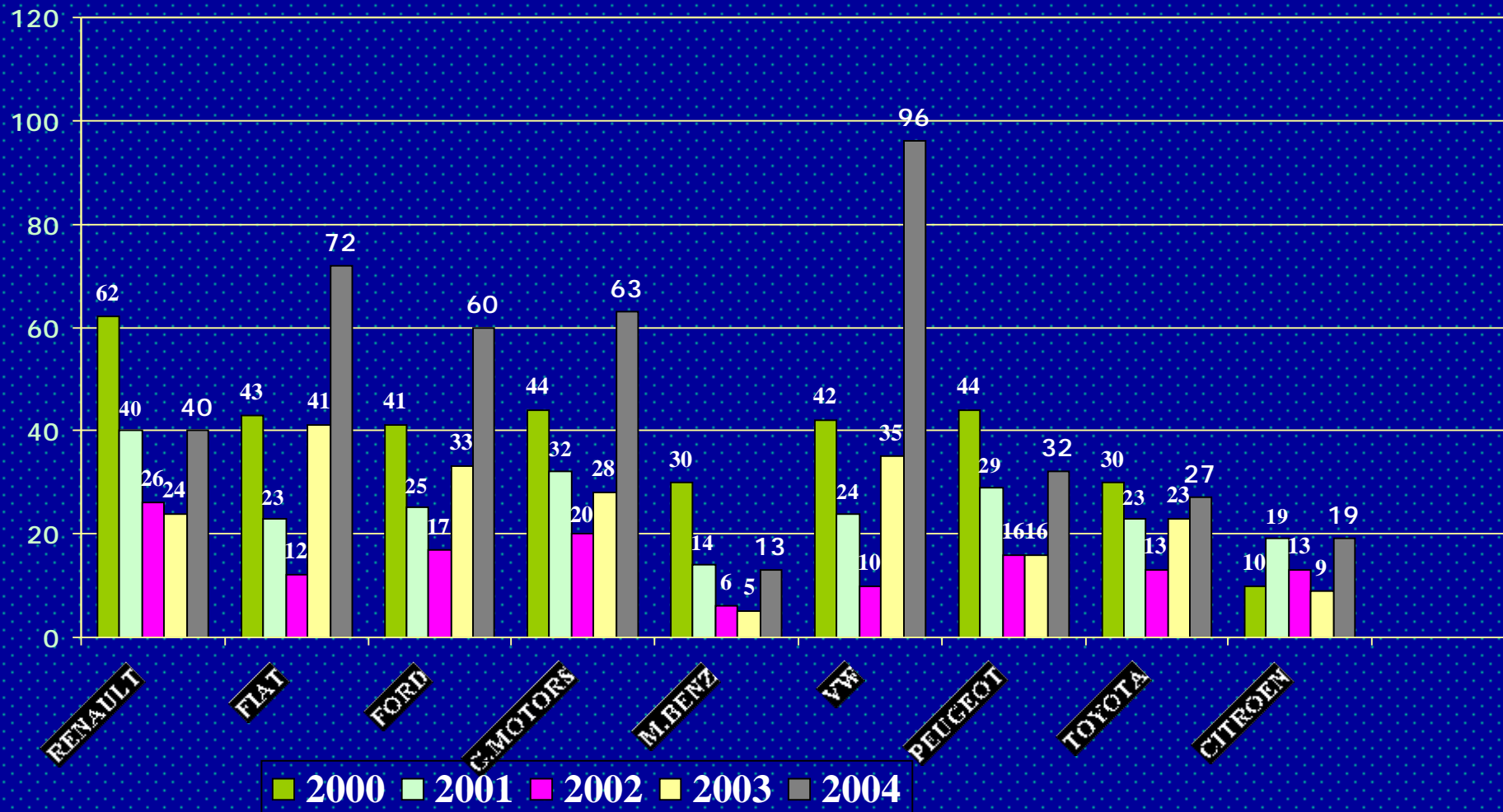
PARTICIPACION EN EL MERCADO TOTAL

TIPO	% 2004	% 2003	%
AUTOS	74,1%	67,4%	10%
LIVIANOS	18,6%	24,5%	-24%
PESADOS	7,3%	7,2%	1%

 AUMENTÓ

 BAJÓ

Promedio de patentamientos mensuales por concesionario 2000-2004



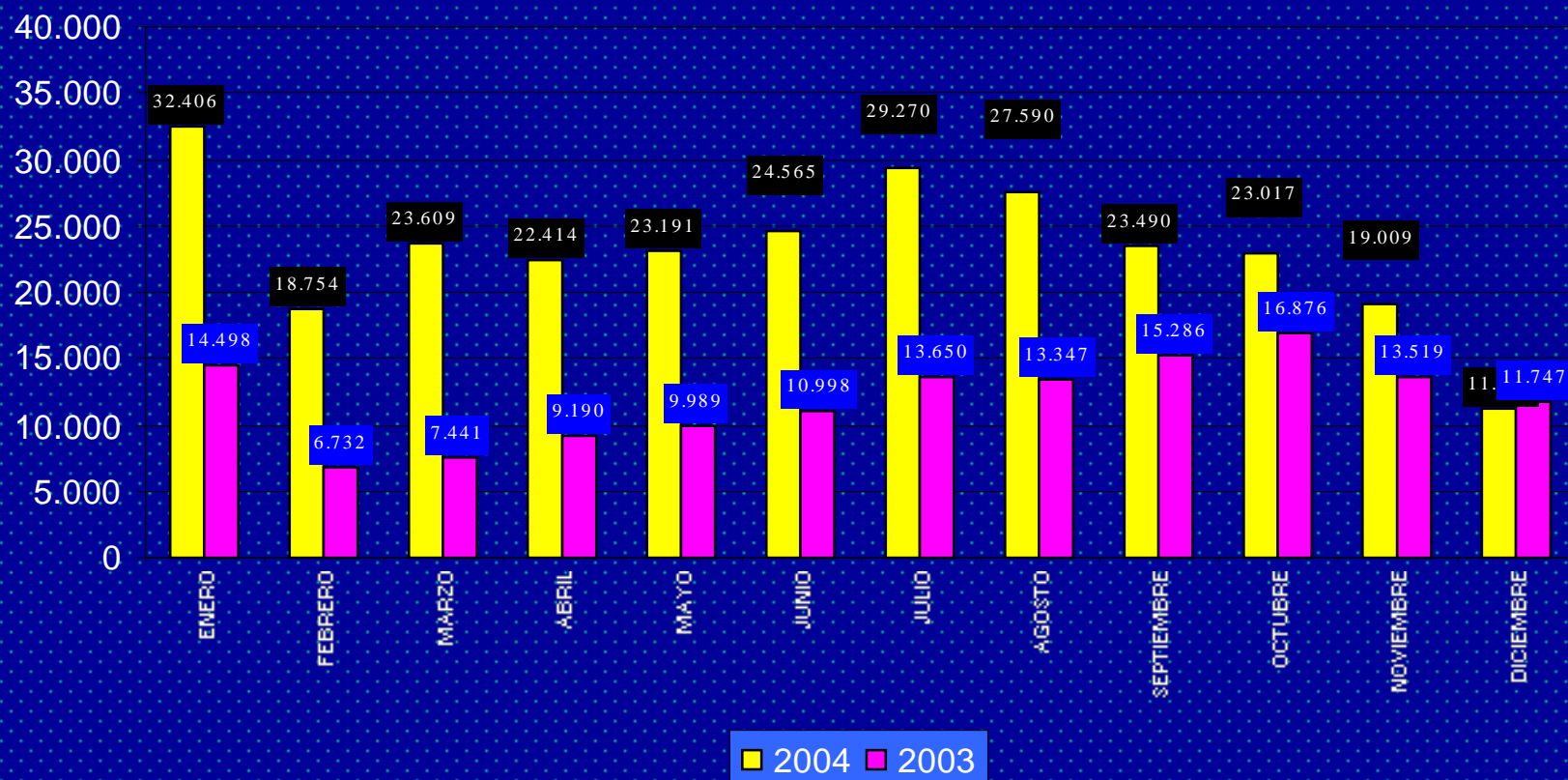
PARTICIPACION DE LA GAMA BAJA EN EL MERCADO DE AUTOMOVILES

MES	GAMA BAJA	AUTOMOVILES	PARTICIP.
ENERO	14.354	24.891	57,67%
FEBRERO	8.473	13.941	60,78%
MARZO	10.789	17.518	61,59%
ABRIL	9.711	16.251	59,76%
MAYO	9.735	16.952	57,43%
JUNIO	10.181	17.835	57,08%
TOTAL	63.243	107.388	58,89%

PROYECCION AÑO 2004

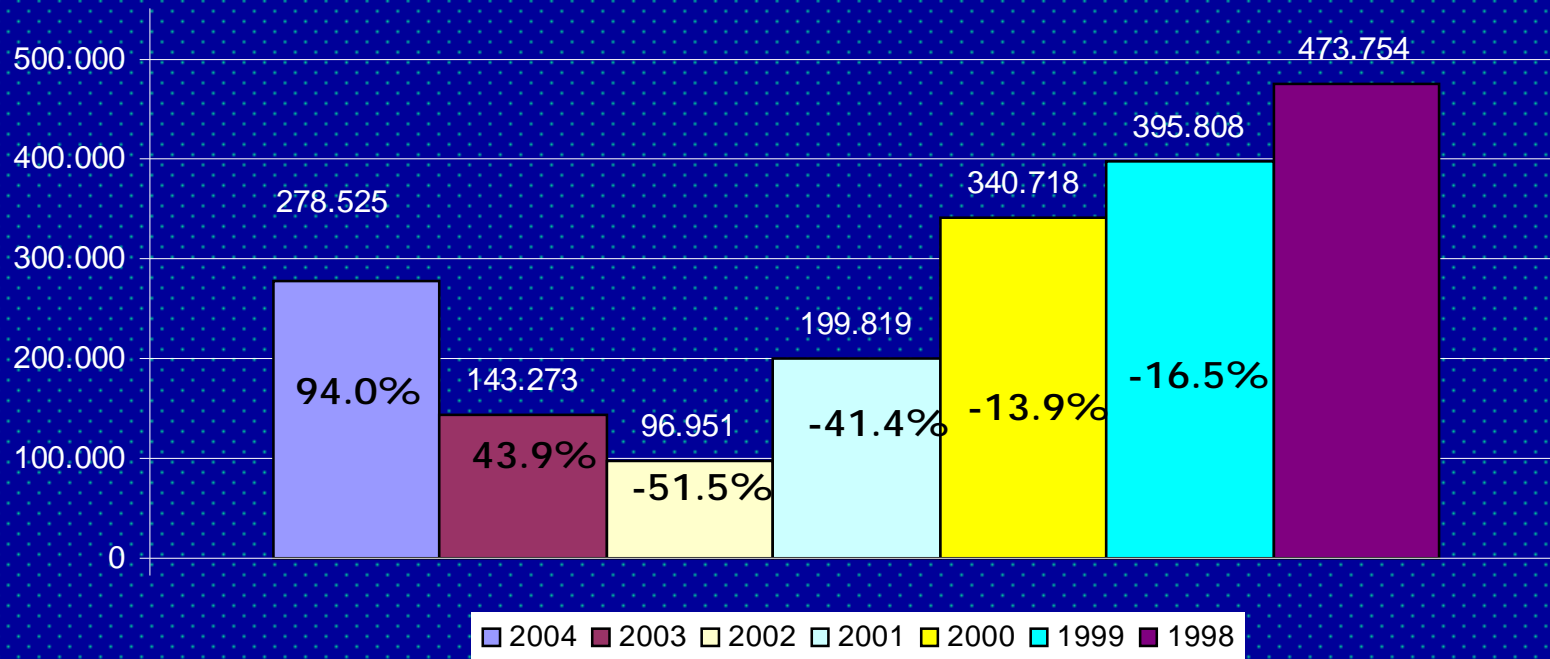
PATENTAMIENTOS MENSUALES COMPARATIVO 2003-2004

PROYECCION 2004

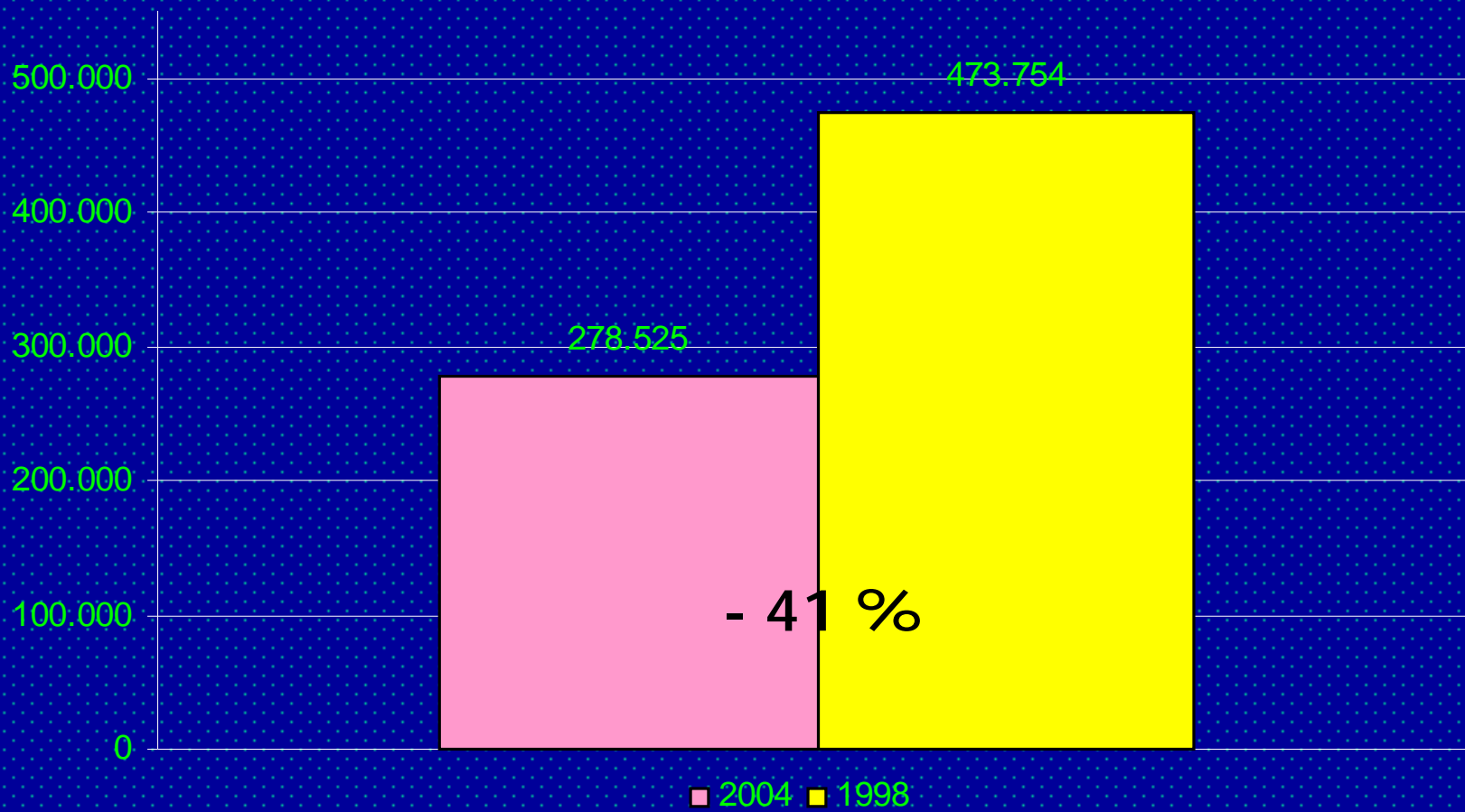


EVOLUCION ANUAL 2004-1998

2004-1998

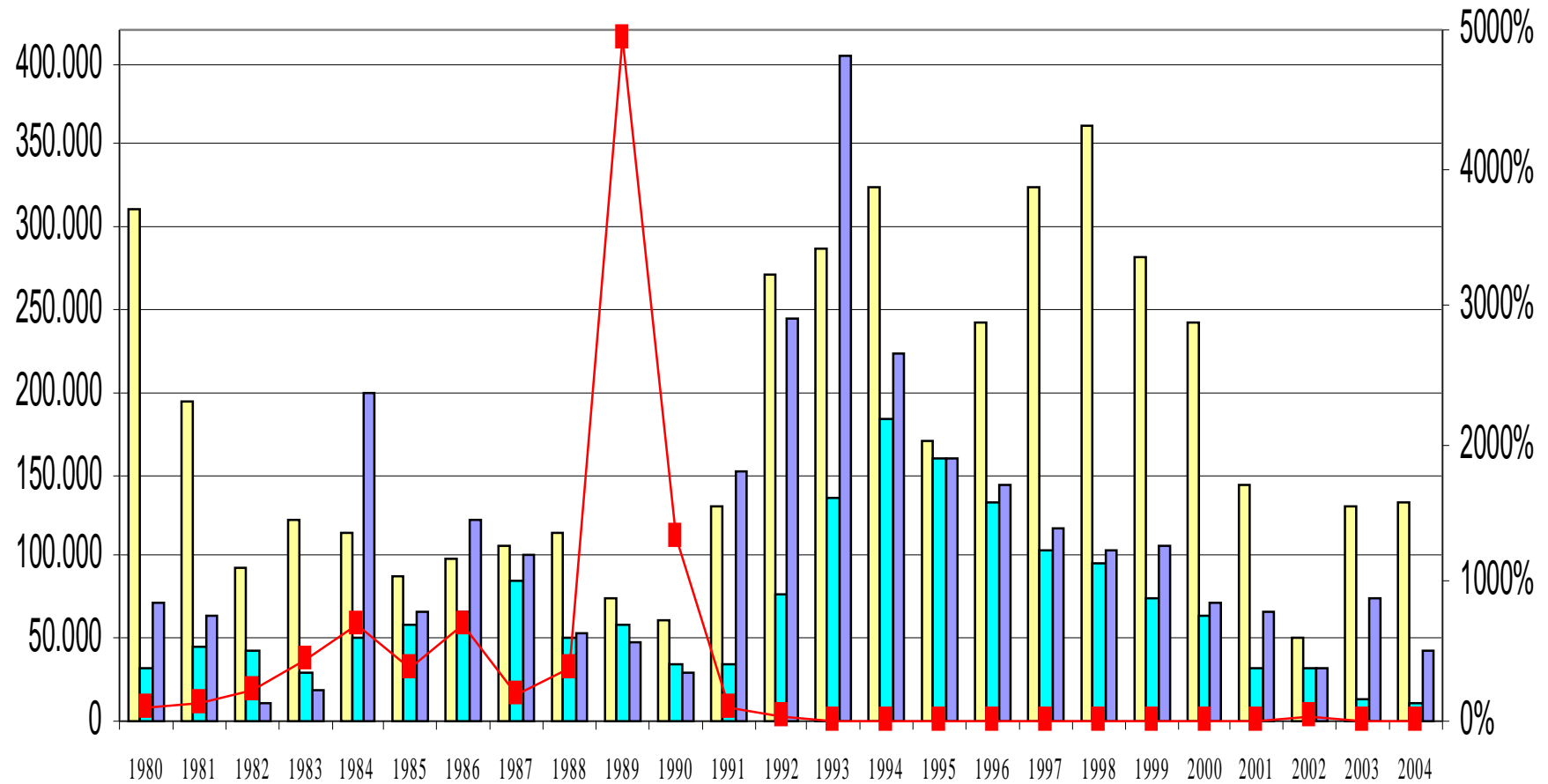


1998-2004



PATENTAMIENTOS 1980 – 2004
VENTAS TRADICIONALES – PLANES DE AHORRO

VENTAS 1980-2004



RELACION

ARGENTINA

BRASIL - MEXICO

ARGENTINA VS. BRASIL

1990-2003

AÑO	BRASIL	ARGENTINA	DIFERENCIA
1990	712741	90807	8 Veces
1991	790773	186700	4 Veces
1992	764016	284871	3 Veces
1993	1131165	384756	3 Veces
1994	1395403	486335	3 Veces
1995	1728380	383692	5 Veces
1996	1730788	360484	5 Veces
1997	1943458	413938	5 Veces
1998	1534952	473754	3 Veces
1999	1256953	395808	3 Veces
2000	1489481	340718	4 Veces
2001	1601282	199819	8 Veces
2002	1487657	96951	15 Veces
2003	1430709	143273	10 Veces



ULTIMO AÑO DE CRECIMIENTO



CRISIS

ARGENTINA VS. BRASIL PROYECCION

AÑO	BRASIL	ARGENTINA	DIFERENCIA
2004	1.600.000	278.000	6 Veces
2004	1.600.000	400.000	4 Veces

Para alcanzar el piso de las 400.000 unidades se deben
Incrementar las ventas : 44 %

ARGENTINA – BRASIL – MEXICO 1992 -2003

